

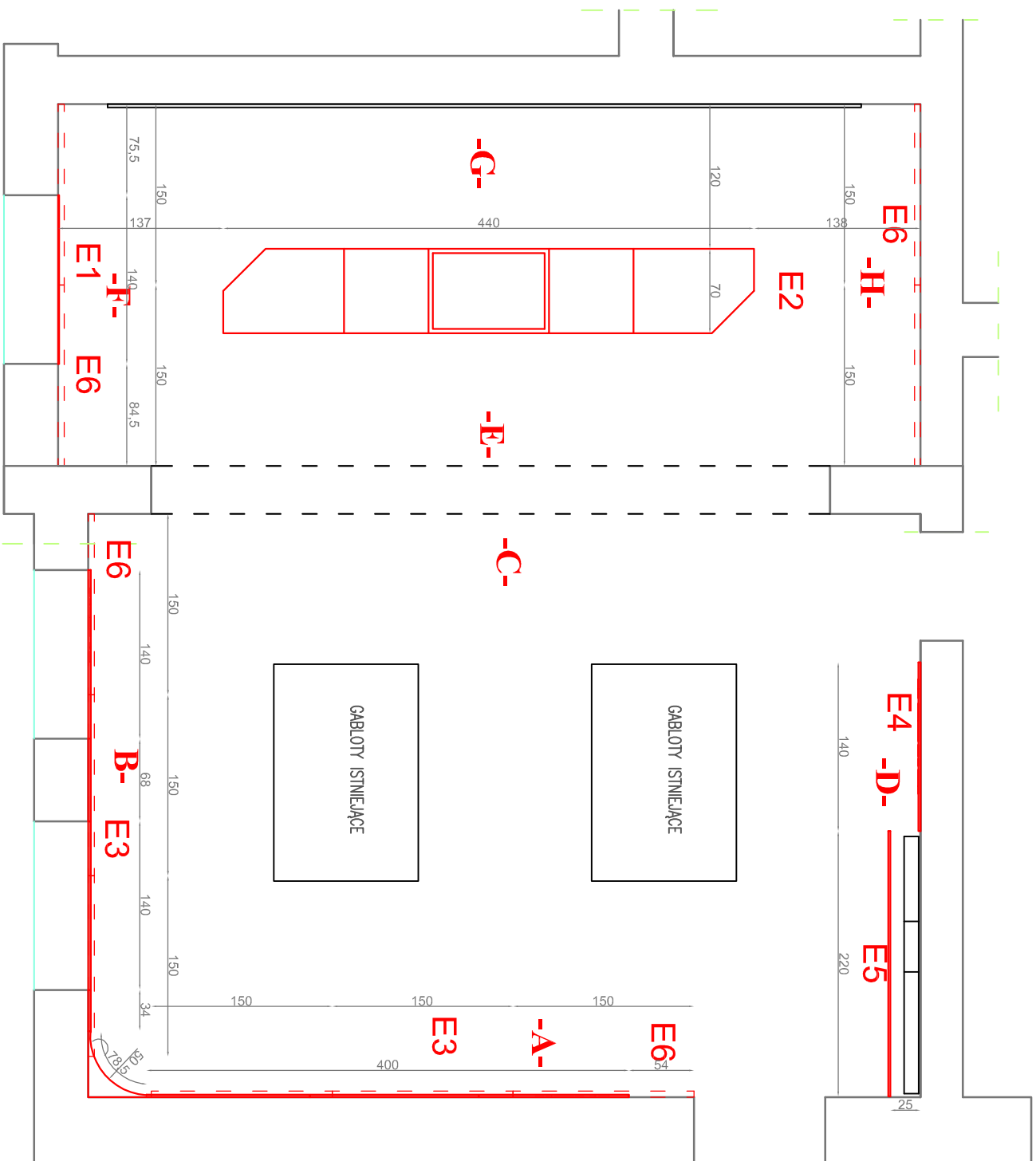
LEGENDA

- E1 PLANSZA GRAFICZNA ZE SKLEKI MOCOWANA DO ŚCIANY
- E2 ZABUDOWA GABLOTOWA MOBILNA
- E3 PLANSZA GRAFICZNA ZE SKLEKI MOCOWANA DO ŚCIANY
- E4 PLANSZA GRAFICZNA ZE SKLEKI MOCOWANA DO ŚCIANY
- E5 SZYBA BEZPIECZNA MOCOWANA DO ŚCIANY
- E6 SYSTEM SZYN EKSPOZYCYJNYCH DO PREZENTACJI OBRAZÓW
- E7 GABLOTA NA EKSPONATY-RELIGIA
- E8 PLANSZA GRAFICZNA ZE SKLEKI MOCOWANA DO ŚCIANY
- E9 ŚCIANA EKSPOZYCYJNA Z WNĘKAMI NA RZĘŻBY
- E10 ŚCIANA EKSPOZYCYJNA Z PODESTEM NA MACEWĘ
- E11 GABLOTY PULPITOWE NA EKSPONATY
- E12 ŚCIANA EKSPOZYCYJNA Z NADRUKIEM GRAFIKI
- E13 WYPOSAŻENIE I PRZERÓBKA GABLOT ISTNIEJĄCYCH
- E14 PLANSZA GRAFICZNA ZE SKLEKI MOCOWANA DO ŚCIANY
- E15 RAMY NA GRAFIKI/OBRAZY
- E15B RAMY NA MAPY
- E16 PLANSZA GRAFICZNA ZE SKLEKI MOCOWANA DO ŚCIANY
- E17 PLANSZA GRAFICZNA ZE SKLEKI MOCOWANA DO ŚCIANY

- E18 GABLOTA ZE SZKŁA MOCOWANA DO PLANSZY
- E19 PÓŁKI NA EKSPONATY MOCOWANE DO ŚCIANY
- E20 PLANSZE ZE SKLEKI Z SYSTEMEM MOCOWANIA EKSPONATÓW
- E20B PLANSZE ZE SKLEKI Z SYSTEMEM MOCOWANIA EKSPONATÓW
- E21 PODEST EKSPOZYCYJNY
- E22 ŚCIANKA PRZESUWNA Z 3 PANELI MOCOWANYCH NA SZYNACH
- E23 SZKLANA GABLOTA NA MODELE RYB
- E24 EKSPONATY Z DZIEDZINY RYBOŁÓWSTWA
- E25 PLANSZA GRAFICZNA ZE SKLEKI MOCOWANA DO ŚCIANY
- E26 ŚCIANA EKSPOZYCYJNA Z NADRUKIEM GRAFIKI
- E27 TŁO DO ISTNIEJĄCYCH GABLOT
- E27B PLANSZA GRAFICZNA MOCOWANA DO BOKU GABLOTY
- E28 PLANSZA GRAFICZNA MOCOWANA DO ISTNIEJĄCEJ OBUDOWY
- E29 PLANSZA GRAFICZNA MOCOWANA DO ISTNIEJĄCEJ RAMY
- E30 WISZĄCA GABLOTA NA KSIĄŻKI
- E31 PANEL IDENTYFIKACJI NA ZEWNĄTRZ
- E32 PLANSZA Z CENAMI BILETÓW
- E33 OBUDOWA RUR IMITUJĄCA DRZEWO
- M1 "Monitor LCD 22"
- GŁOŚNIKI TŁA DŹWIĘKOWEGO MOCOWANE POD SUFITEM

DS STUDIO DAMIAN SZULC UL. KOMUNY PARYSKIEJ 15D/6 63-400 OSTRÓW WLKP.			
Temat	Projekt modernizacji wnętrza budynku Muzeum Ziemi Piskiej w Piszu	Skala	1:100
Adres	Muzeum Ziemi Piskiej, Pl. Daszyńskiego 7, 12-200 Pisz	stadium Pw/	
Inwestor	Muzeum Ziemi Piskiej, Pl. Daszyńskiego 7, 12-200 Pisz	data	10.2016
Zespół autorski	mgr inż. arch. Agnieszka Bionka Szulc mgr inż. arch. Dornian Szulc	rys. A1	
RZUT EKSPOZYCJI			

ARCHEOLOGIA RZUT POMIESZCZENIA



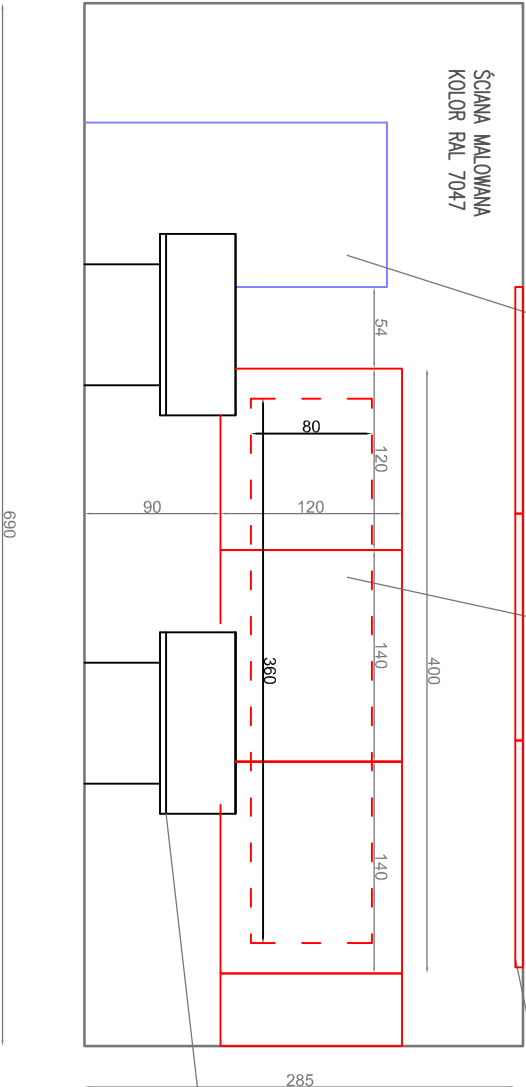
LEGENDA

- | | |
|----|---|
| E1 | PLANSZA GRAFICZNA ZE SKLEIKI MOCOWANA DO ŚCIANY |
| E2 | ZABUDOWA GABLOTOWA MOBILNA |
| E3 | PLANSZA GRAFICZNA ZE SKLEIKI MOCOWANA DO ŚCIANY |
| E4 | PLANSZA GRAFICZNA ZE SKLEIKI MOCOWANA DO ŚCIANY |
| E5 | SZYBA BEZPIECZNA MOCOWANA DO ŚCIANY |
| E6 | SYSTEM SZYN EKSPOZYCYJNYCH DO PREZENTACJI OBRAZÓW |

<p align="center">DS STUDIO DAMIAN SZULC UL. KOMUNY PARYSKIEJ 15D/6 63-400 OSTROW WLKP.</p>		
Temat	Projekt modernizacji wnętrza budynku Muzeum Ziemi Piskiej w Pleszu	skala 1:50
Adres	Muzeum Ziemi Piskiej, Pl. Daszyńskiego 7, 12-200 Pisz	stadium PW
Inwestor	Muzeum Ziemi Piskiej, Pl. Daszyńskiego 7, 12-200 Pisz	data 10.2016
Zespół autorski	mgr inż. arch. Agnieszka Bianko Szulc mgr inż. arch. Damian Szulc	rys. A2

ARCHEOLOGIA KLADY ŚCIAN

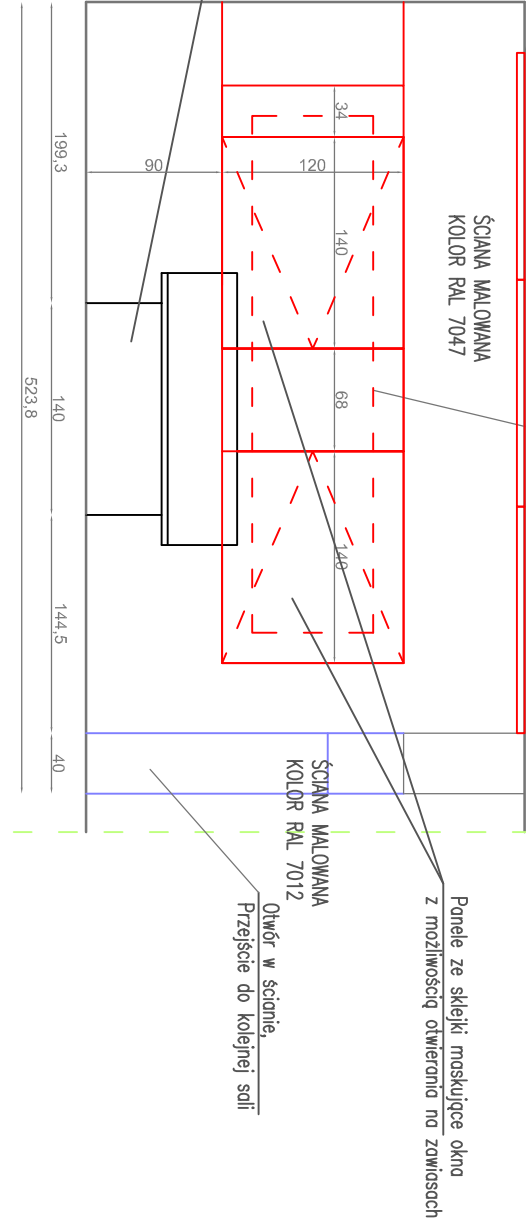
KLAD ŚCIANY -A-



E3: Plansza graficzna ze sklejki mocowana do ściany na stalowych dystansach malowanych proszkowo na kolor grafitowy, zaokrąglona w narożniku ścian o łącznym wymiarze 860,5x120 cm
Do planszy na całej długości mocowane na dystansach panele z pleksi gr. 5mm, h 800mm z nadrukami grafiki

E 6: System szyn ekspozycyjnych do prezentacji obrazów mocowany pod sufitem

KLAD ŚCIANY -B-

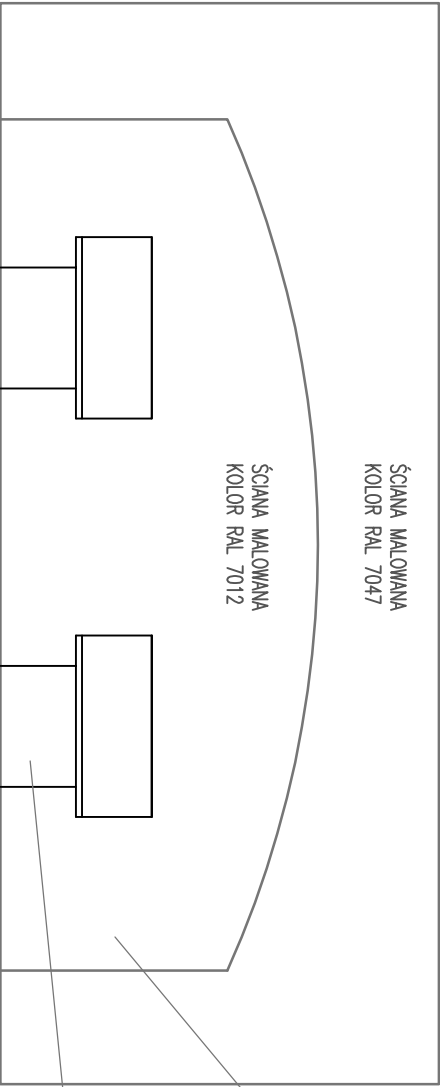


E3: Plansza graficzna ze sklejki mocowana do ściany na stalowych dystansach malowanych proszkowo na kolor grafitowy, zaokrąglona w narożniku ścian o łącznym wymiarze 860,5x120 cm
Do planszy na całej długości mocowane na dystansach panele z pleksi gr. 5mm, h 800mm z nadrukami grafiki

Panele ze sklejki maskujące okna z możliwością otwierania na zawiasach

Otwór w ścianie, Przejście do kolejnej sali

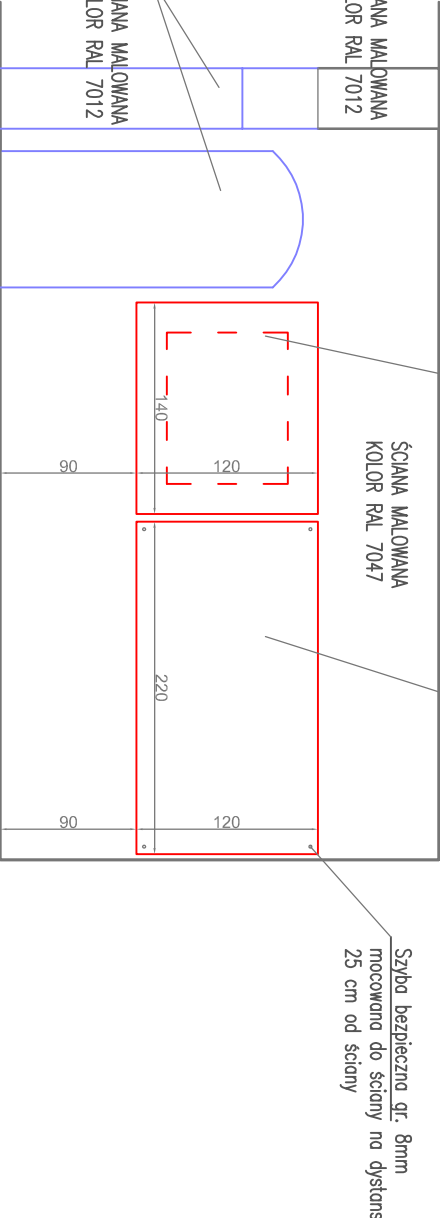
KLAD ŚCIANY -C-



Otwór w ścianie, Przejście do kolejnej części sali

Otwór w ścianie, Przejście do kolejnej sali
Istniejące gąbki na mokrety

KLAD ŚCIANY -D-



E4: Plansza graficzna ze sklejki mocowana do ściany o wymiarach 140x120 cm
Do planszy mocowany na dystansach panel z pleksi gr. 5mm, wymiary 80x100cm z nadrukami grafiki

E5: Szyna bezpieczna mocowana do ściany o wymiarach 220x120 cm

Szyna bezpieczna gr. 8mm mocowana do ściany na dystansach 25 cm od ściany

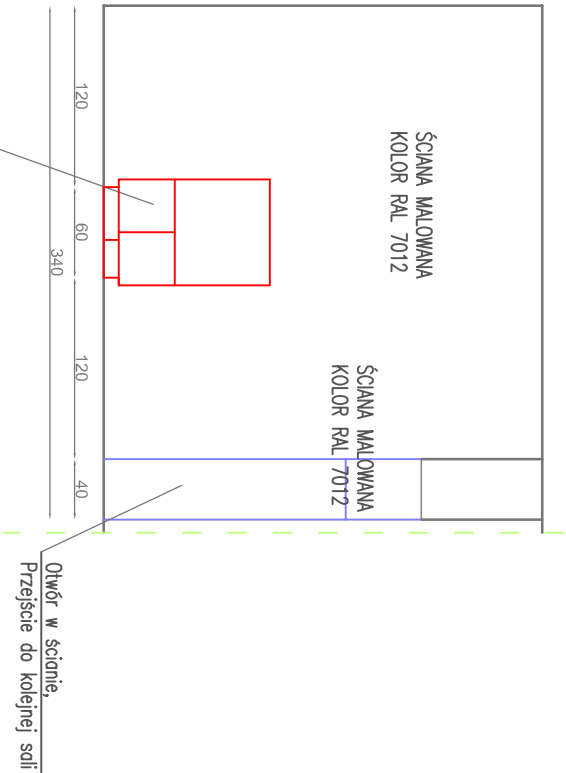
77 563 75

199.3 140 144.5 40 523.8

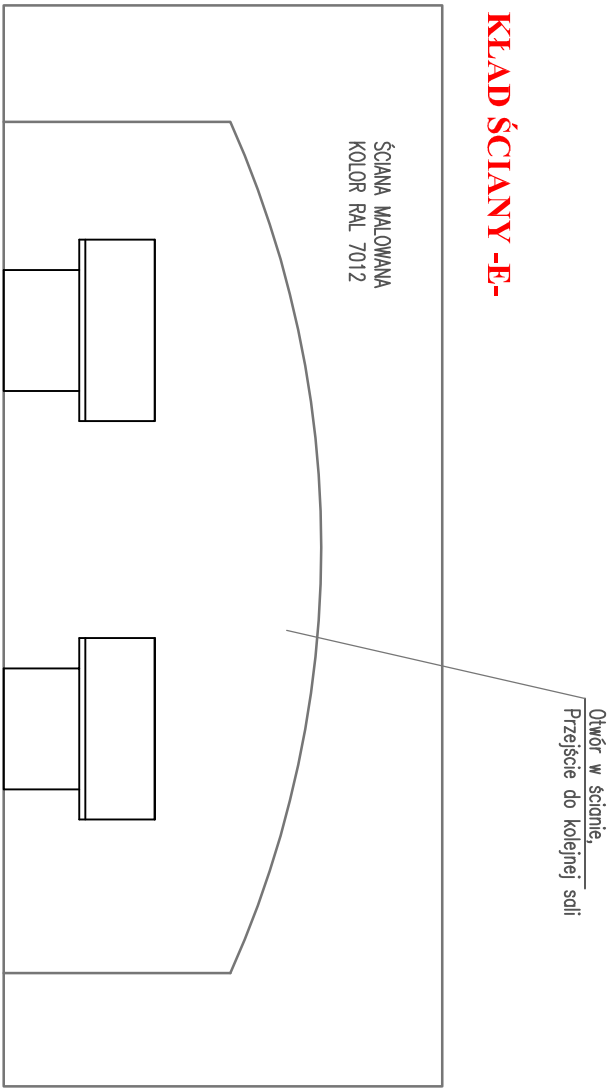
DS STUDIO DAMIAN SZULC UL. KOMUNY PARYSKIEJ 15D/6 63-400 OSTROW WLKP.			
Temat	Projekt modernizacji wnętrza budynku Muzeum Ziemi Piskiej w Pisz		skala 1:50
Adres	Muzeum Ziemi Piskiej, Pl. Daszyńskiego 7, 12-200 Pisz		stadium PV
Inwestor	Muzeum Ziemi Piskiej, Pl. Daszyńskiego 7, 12-200 Pisz		data 10.2016
Zespół autorski	mgr inż. arch. Agnieszka Bianka Szulc mgr inż. arch. Damian Szulc		rys. A3
KLĄDY ŚCIAN ARCHEOLOGIA			

ARCHEOLOGIA KŁADY ŚCIAN

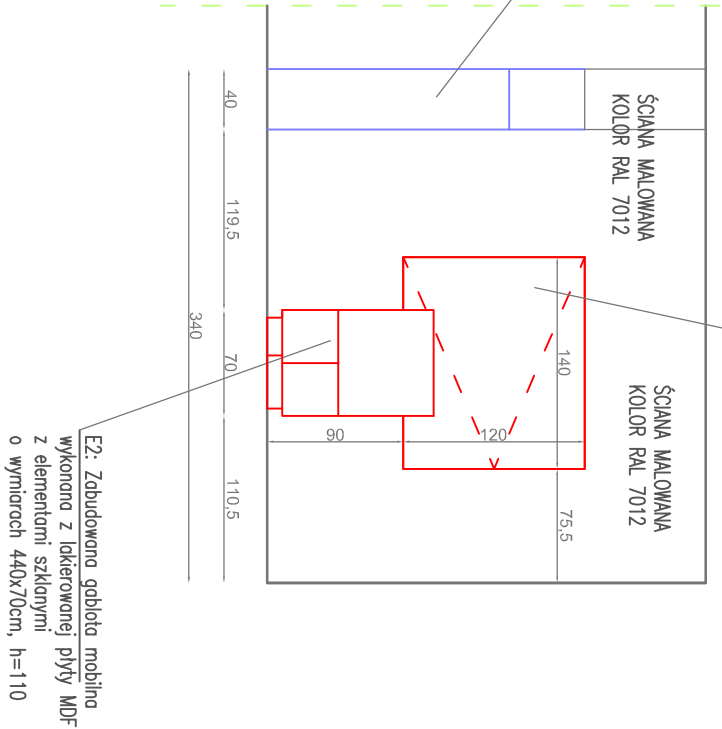
KŁAD ŚCIANY -H-



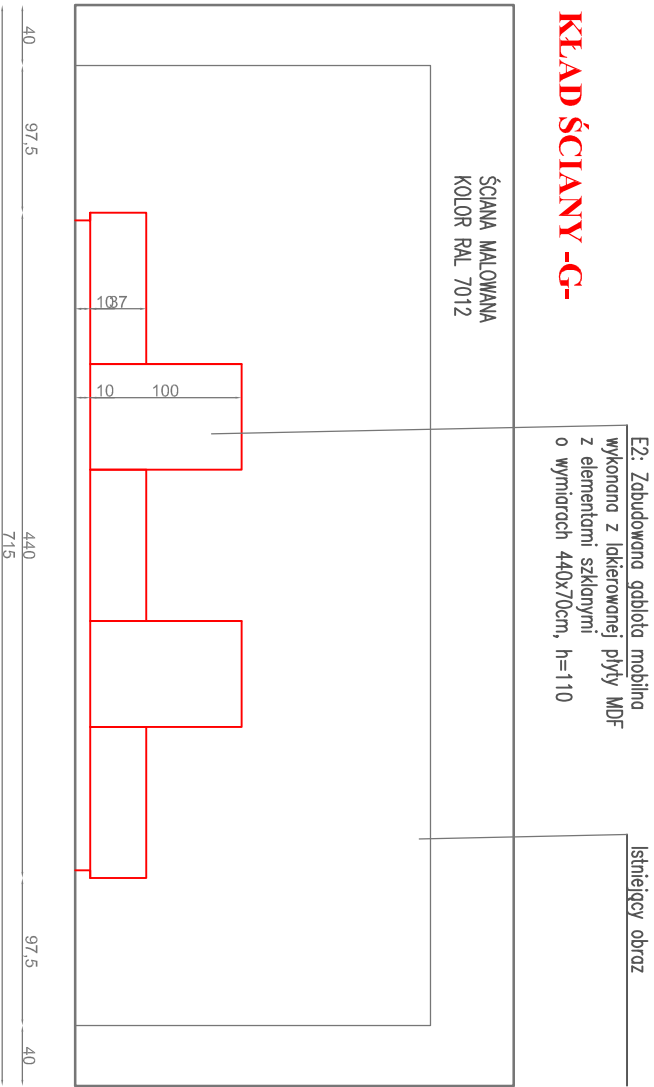
KŁAD ŚCIANY -E-



KŁAD ŚCIANY -F-



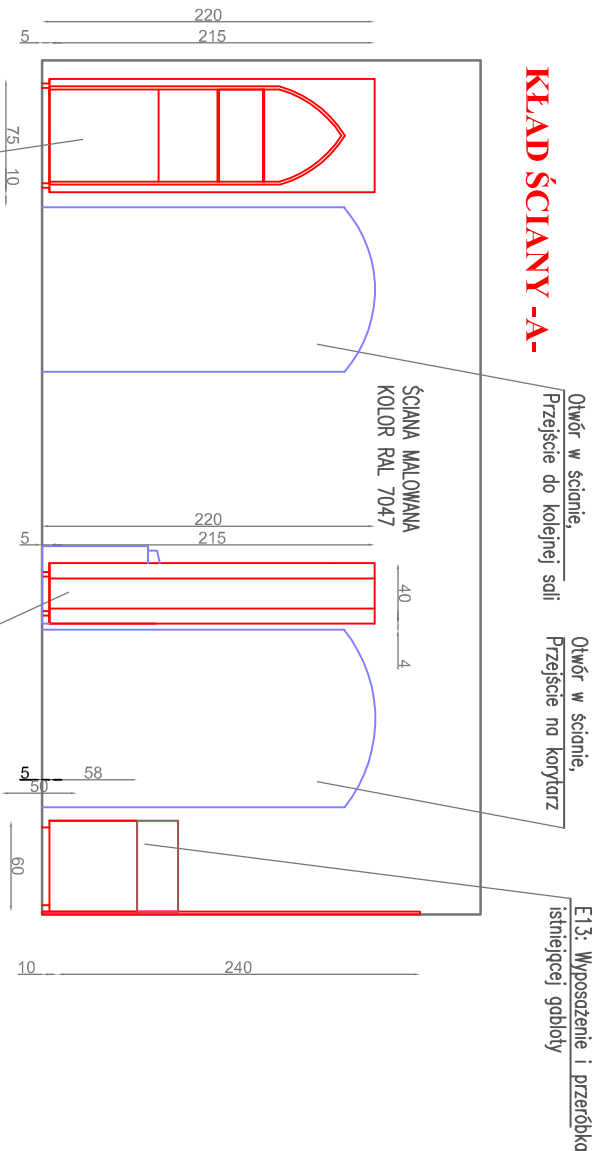
KŁAD ŚCIANY -G-



DS STUDIO DAMIAN SZULC UL. KOMUNY PARYSKIEJ 15D/6 63-400 OSTRÓW WLKP.			Skala 1:50
Temat	Projekt modernizacji wnętrza budynku Muzeum Ziemi Piskiej w Pisz		
Adres	Muzeum Ziemi Piskiej, Pl. Daszyńskiego 7, 12-200 Pisz	stadium PVV	
Inwestor	Muzeum Ziemi Piskiej, Pl. Daszyńskiego 7, 12-200 Pisz	data 10.2016	
Zespół autorski	mgr inż. arch. Agnieszka Białka Szulc mgr inż. arch. Damian Szulc	ryś. A4	
KŁADY ŚCIAN ARCHEOLOGIA			

HISTORIA RZUT POMIESZCZENIA

RZUT POMIESZCZENIA



KŁAD ŚCIANY -A-

E7: Gablota na ekspozycję "religia"

E10: Ścianka ekspozycyjna z podestem na mocowę o wymiarach 40x150 cm, h=220
Do tylnej płaszczyzny mocowany na dystansach panel z pleksi gr. 5mm, wymiary 80x100cm z nadrukiem grafiki.

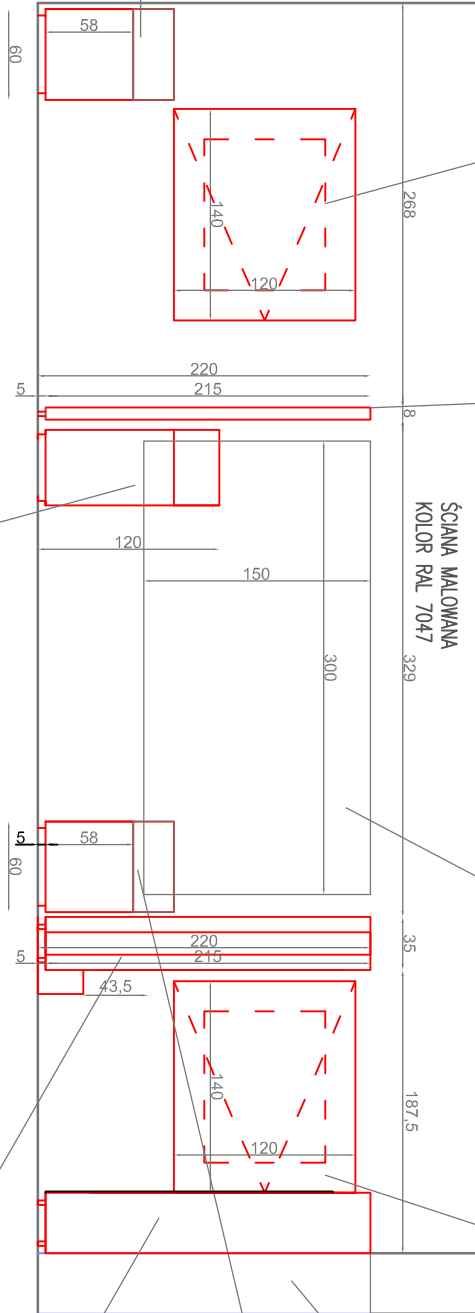
E14: Plansza graficzna ze sklejki mocowana do ściany na zawiasach, o wymiarach 140x120 cm
Do planszy mocowany na dystansach panel z pleksi gr. 5mm, wymiary 80x100cm z nadrukiem grafiki

E12: Ścianka ekspozycyjna ze sklejki o wymiarach 150x8 cm, h=220cm
Do planszy mocowany na dystansach 2 panele z pleksi gr. 5mm, wymiary 80x100cm z nadrukiem grafiki.

KŁAD ŚCIANY -B-

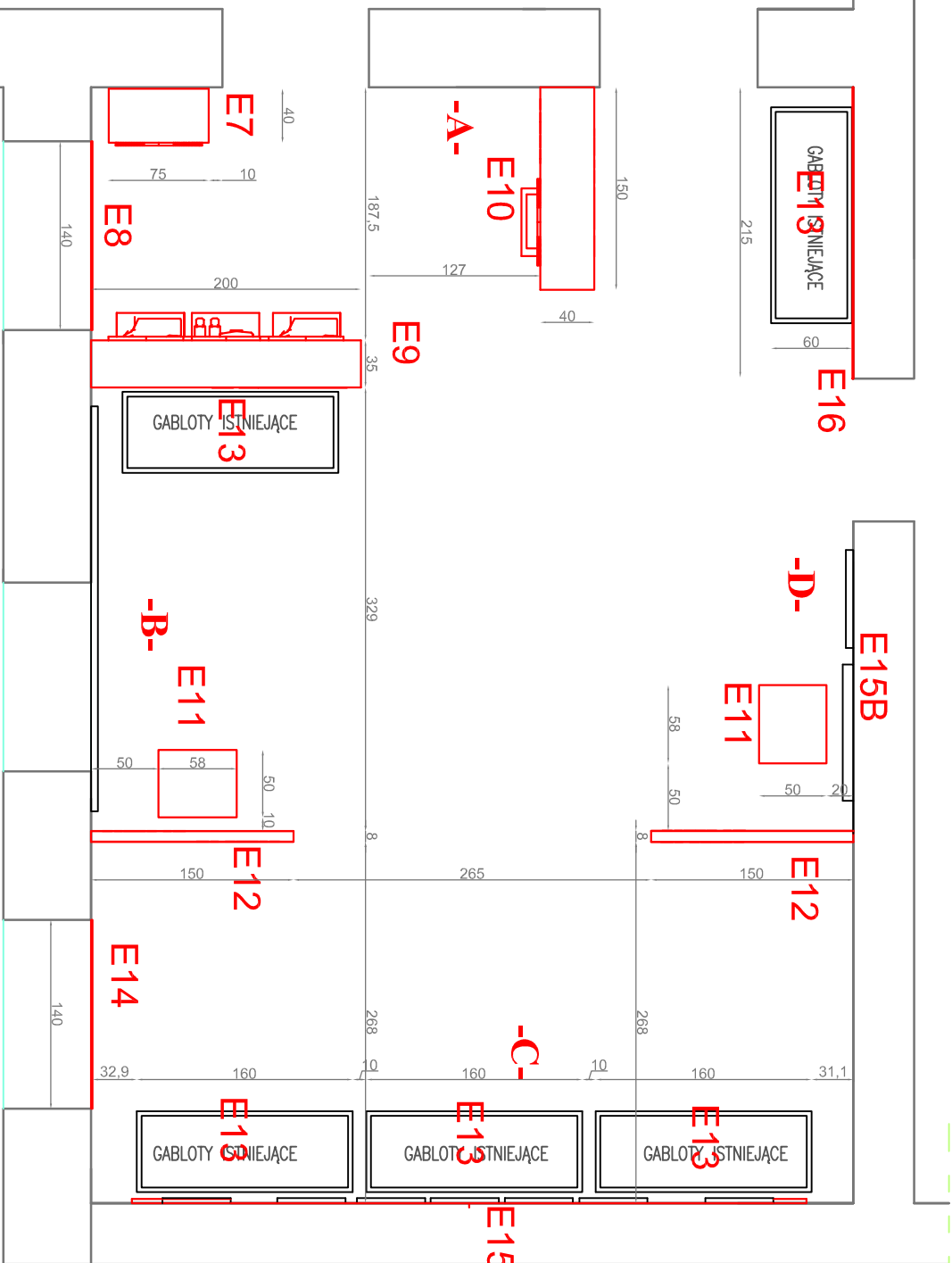
E8: Plansza graficzna ze sklejki mocowana do ściany na zawiasach o wymiarach 140x120 cm
Do planszy mocowany na dystansach panel z pleksi gr. 5mm, wymiary 80x100cm z nadrukiem grafiki

Istniejący obraz z nadrukiem grafiki



E13: Wypożyczenie i przeróbka istniejącej gabloty

E11: Gablota pulpitowa no ekspozycję o wymiarach 50x58 cm h=120



E16

-D-

E11

E12

-C-

E15

E10

-A-

E7

E8

-B-

E11

E12

E14

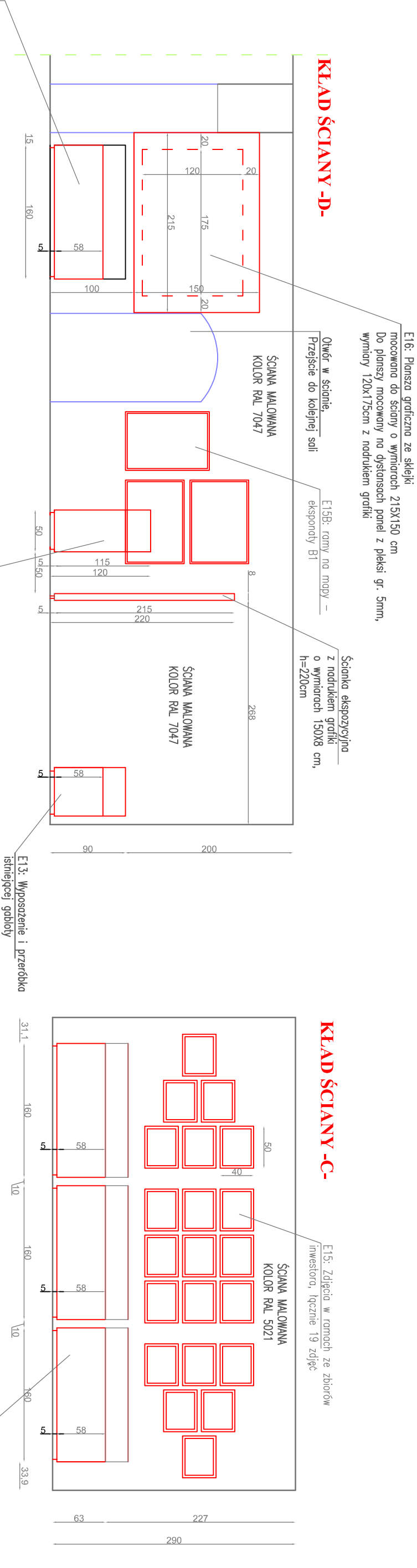
E13

LEGENDA

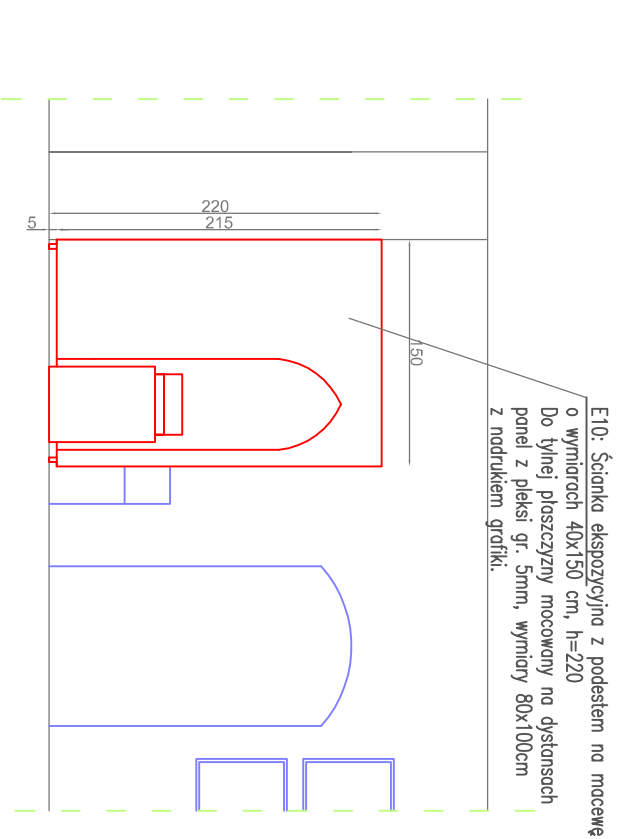
- E7 GABLOTA NA EKSPONATY-RELIGIA
- E8 PLANSZA GRAFICZNA ZE SKLEKI MOCOWANE DO ŚCIANY
- E9 ŚCIANA EKSPOZYCYJNA Z WNĘKAMI NA RZĘŻBY
- E10 ŚCIANA EKSPOZYCYJNA Z PODESTEM NA MACEWĘ
- E11 GABLOTY PULPITOWE NA EKSPONATY
- E12 ŚCIANA EKSPOZYCYJNA Z NADRUKIEM GRAFIKI
- E13 WYPOSAŻENIE I PRZERÓBKA GABLOT ISTNIEJĄCYCH
- E14 PLANSZA GRAFICZNA ZE SKLEKI MOCOWANE DO ŚCIANY
- E15 RAMY NA GRAFIKI/OBRAZY
- E15B RAMY NA MAPY
- E16 PLANSZA GRAFICZNA ZE SKLEKI MOCOWANE DO ŚCIANY

DS STUDIO DAMIAN SZULC UL. KOMUNY PARYSKIEJ 15D/6 63-400 OSTROW Wlkp.			Skala 1:50
Temat	Projekt modernizacji wnętrza budynku Muzeum Ziemi Piskiej w Pleszu		
Adres	Muzeum Ziemi Piskiej, Pl. Daszyńskiego 7, 12-200 Pisz		stadium PVV
Inwestor	Muzeum Ziemi Piskiej, Pl. Daszyńskiego 7, 12-200 Pisz		data 10.2016
Zespół autorski	mgr inż. arch. Agnieszka Bionka Szulc mgr inż. arch. Damian Szulc	rys. A5	
RZUT EKSPOZYCJI HISTORIA			

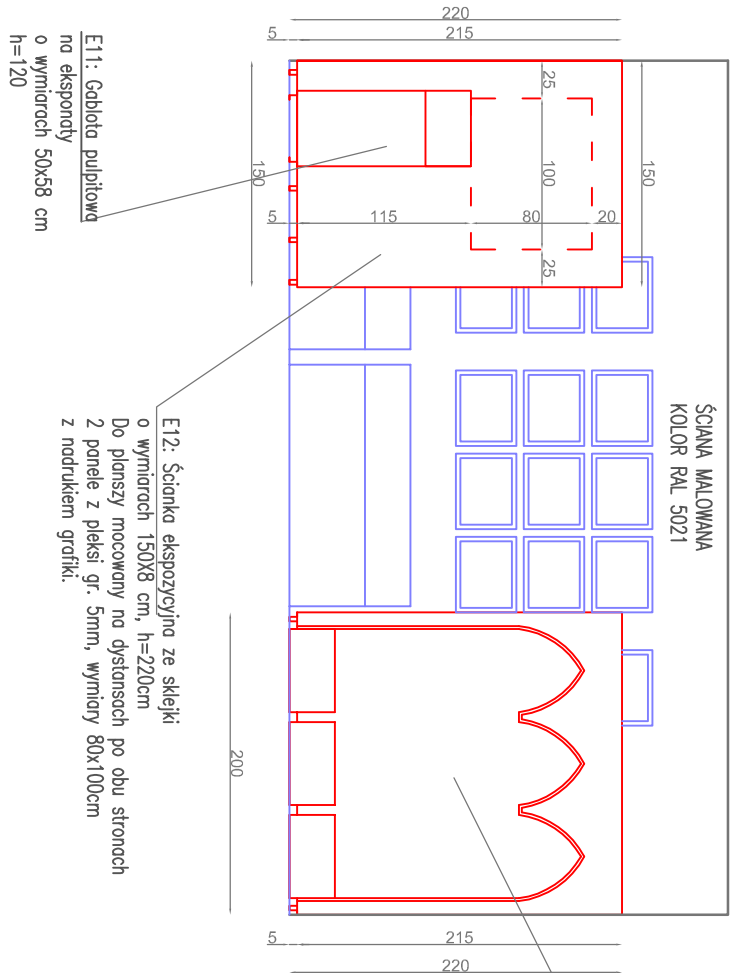
HISTORIA KLADY ŚCIAN



fragment KLADU ŚCIANY -D-
z ujęciem ekspoznatu E10



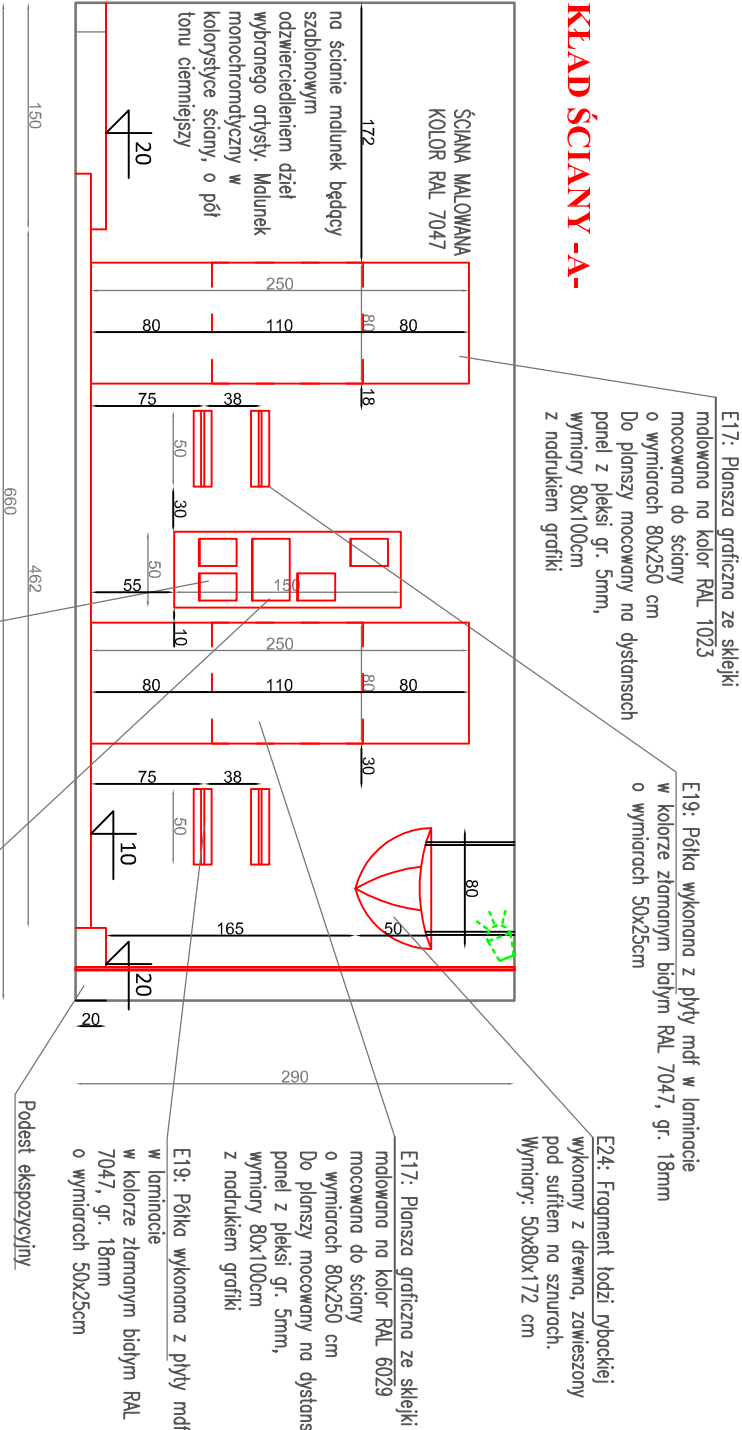
KLAD ŚCIANY -C-
z ujęciem ekspoznatu E9



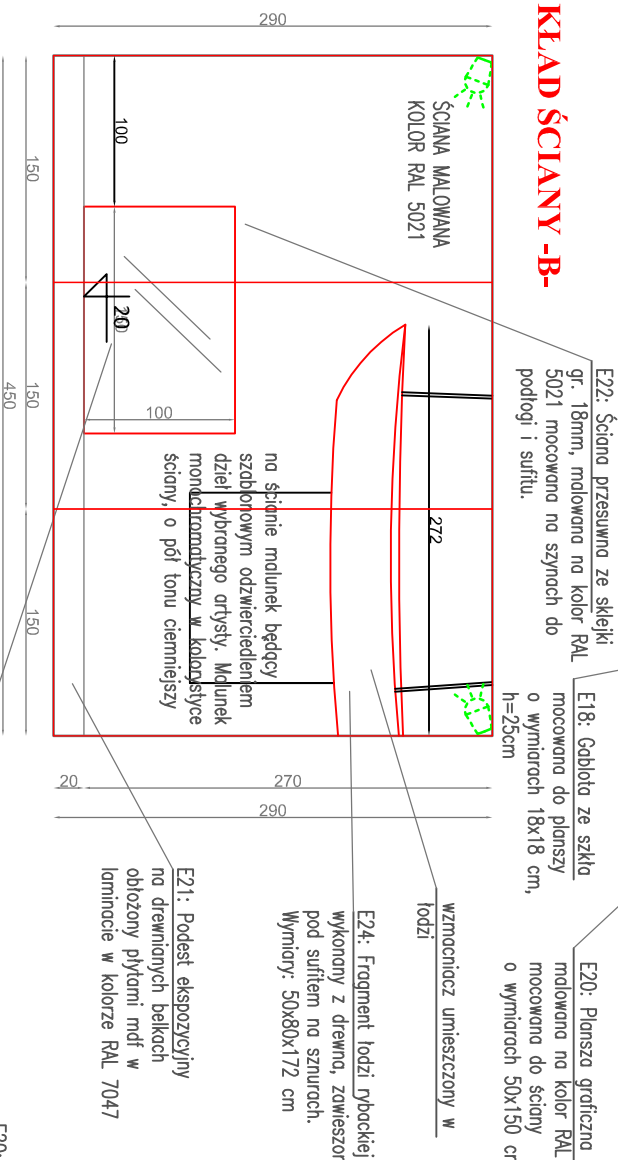
DS STUDIO DAMIAN SZULC UL. KOMUNY PARYSKIEJ 15D/6 63-400 OSTRÓW WLKP.	
Temat	Projekt modernizacji wnętrza budynku Muzeum Ziemi Piskiej w Pisz
Adres	Muzeum Ziemi Piskiej, Pl. Daszyńskiego 7, 12-200 Pisz
Inwestor	Muzeum Ziemi Piskiej, Pl. Daszyńskiego 7, 12-200 Pisz
Zespół autorski	mgr inż. arch. Agnieszka Bionka Szulc mgr inż. arch. Damian Szulc
KLADY ŚCIAN HISTORIA	

ETNOGRAFIA RZUT POMIESZCZENIA

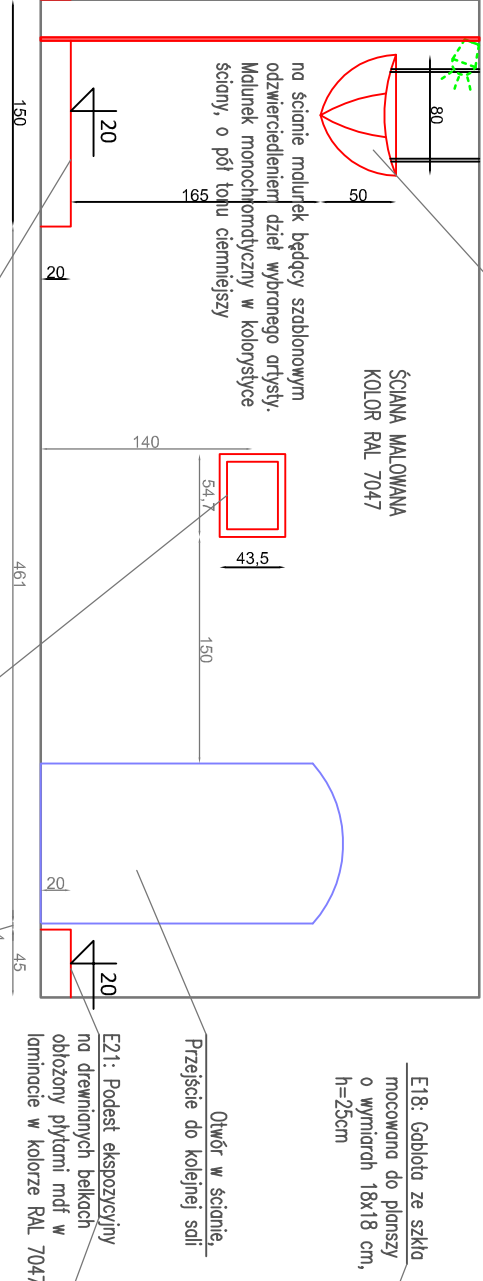
KŁAD ŚCIANY -A-



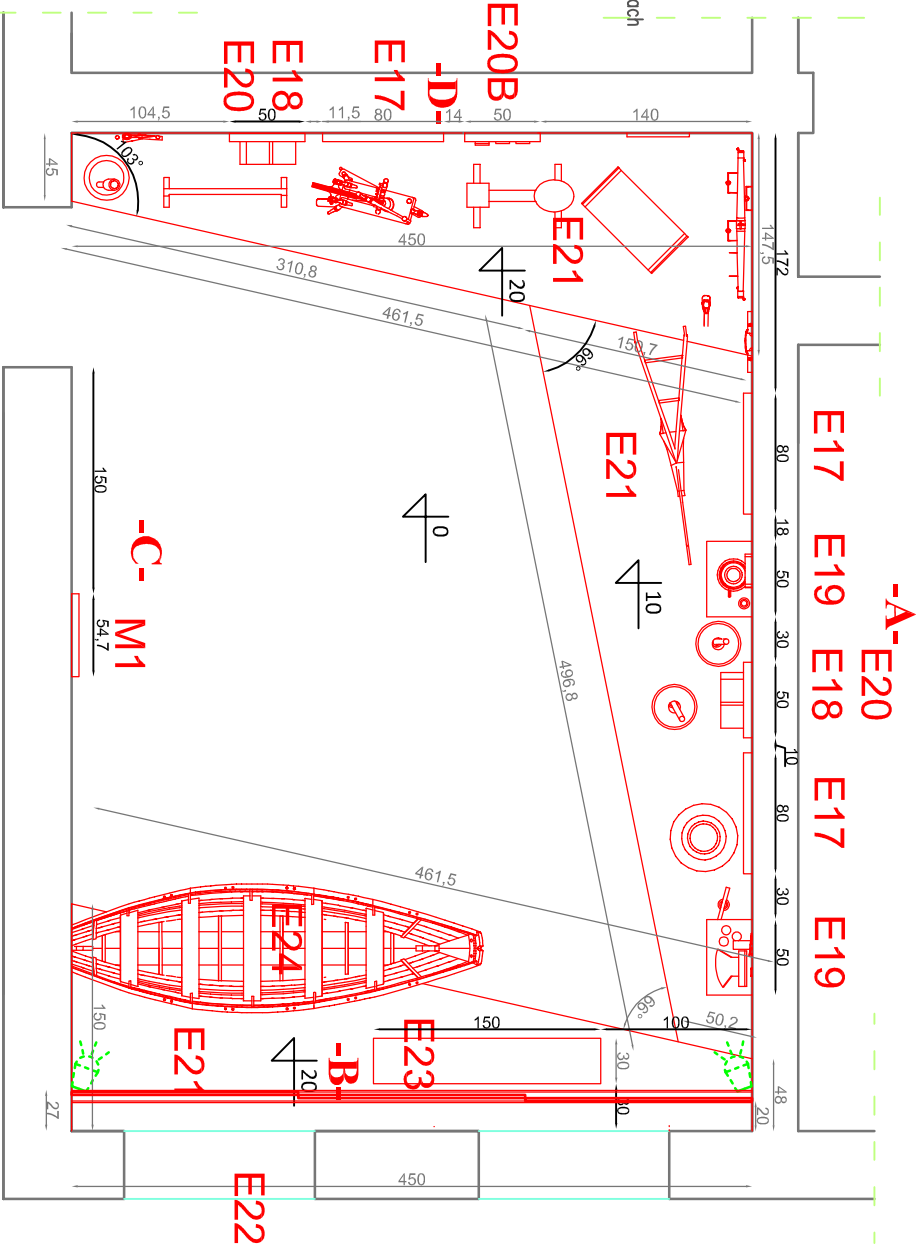
KŁAD ŚCIANY -B-



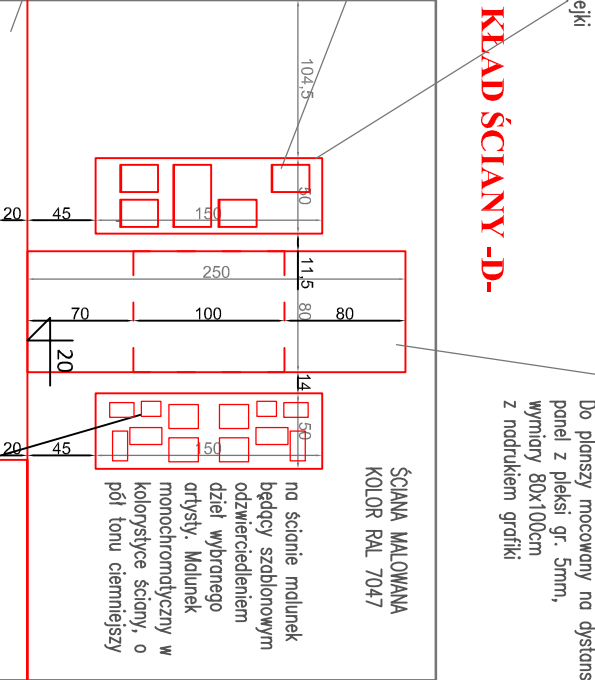
KŁAD ŚCIANY -C-



RZUT POMIESZCZENIA



KŁAD ŚCIANY -D-



LEGENDA

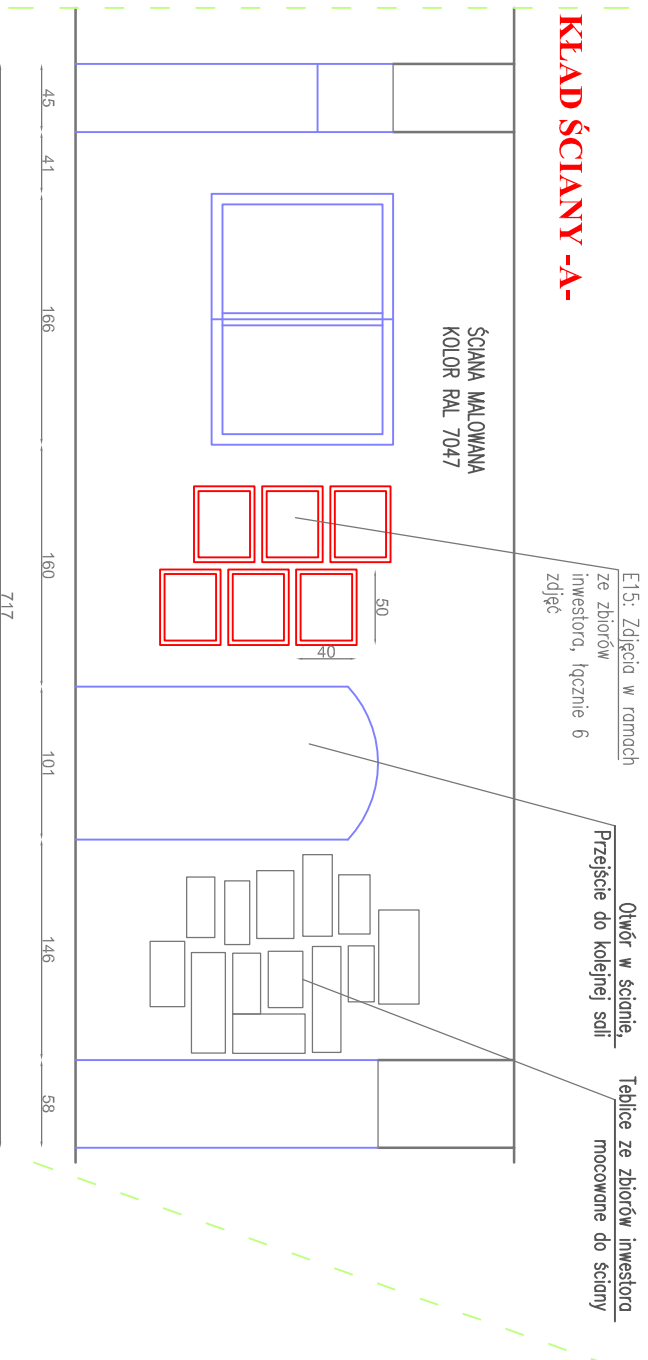
- E17 PLANSZA GRAFICZNA ZE SKLEJKI MOCOWANA DO ŚCIANY
- E18 GABLOTA ZE SZKŁA MOCOWANA DO PLANSZY
- E19 PÓŁKI NA EKSPONATY MOCOWANE DO ŚCIANY
- E20 PLANSZE ZE SKLEJKI Z SYSTEMEM MOCOWANIA EKSPONATÓW
- E20B PLANSZE ZE SKLEJKI Z SYSTEMEM MOCOWANIA EKSPONATÓW
- E21 PODEST EKSPOZYCYJNY
- E22 ŚCIANKA PRZESUWNA Z 3 PANELI MOCOWANYCH NA SZYNACH
- E23 SZKLANA GABLOTA NA MODELE RVB
- E24 EKSPONATY Z DZIEDZINY RYBOŁÓWSTWA
- M1 "Monitor LCD 22"

GŁOŚNIKI TŁA DŹWIĘKOWEGO MOCOWANE POD SUFITEM

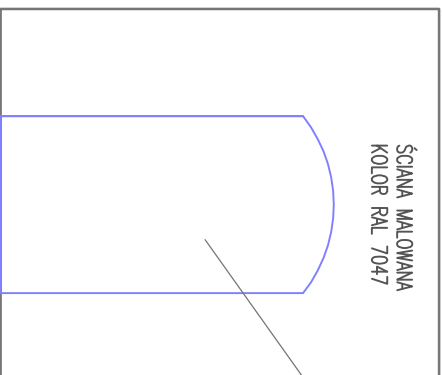
DS STUDIO DAMIAN SZULC UL. KOMUNY PARYSKIEJ 15D/6 63-400 OSTROW Wlkp.			Skala 1:50
Temat	Projekt modernizacji wnętrza budynku Muzeum Ziemi Piskiej w Pleszu		
Adres	Muzeum Ziemi Piskiej, Pl. Daszyńskiego 7, 12-200 Pisz		stadium Pw
Inwestor	Muzeum Ziemi Piskiej, Pl. Daszyńskiego 7, 12-200 Pisz		data 10.2016
Zespół autorski	mgr inż. arch. Agnieszka Białko Szulc mgr inż. arch. Damian Szulc		rys. A7
RZUT I KŁADY ŚCIAN ETNOGRAFIA			

PRZUT POMIESZCZENIA

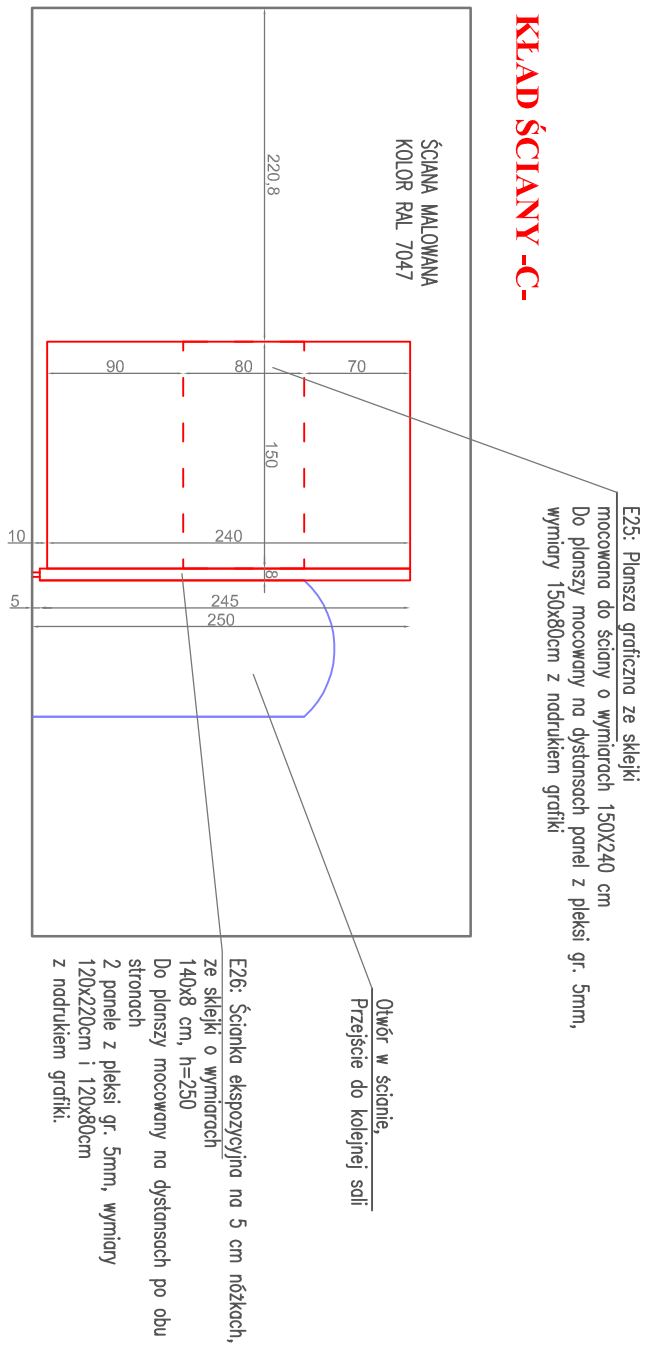
KŁAD ŚCIANY -A-



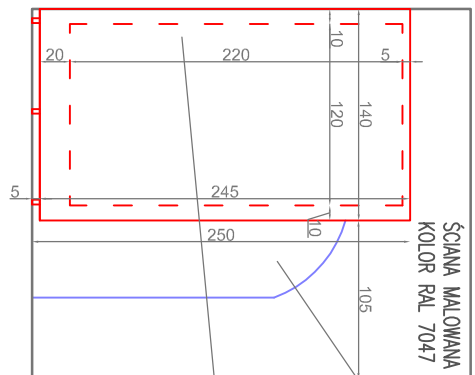
KŁAD ŚCIANY -B-



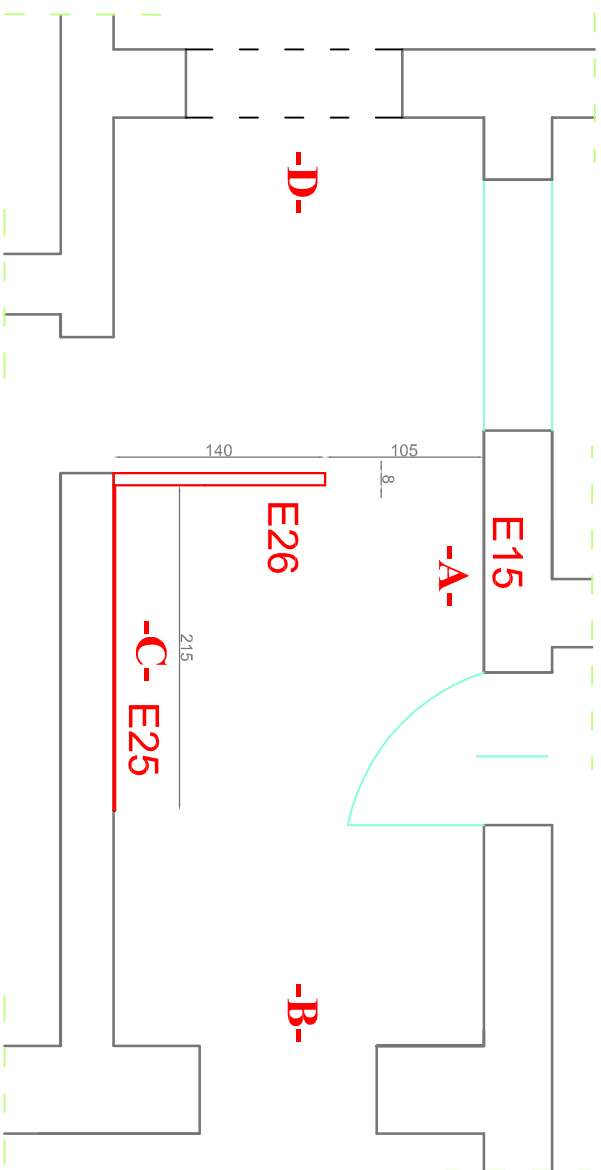
KŁAD ŚCIANY -C-



KLAD ŠCIANY -D-



RZUT POMIESZCZENIA

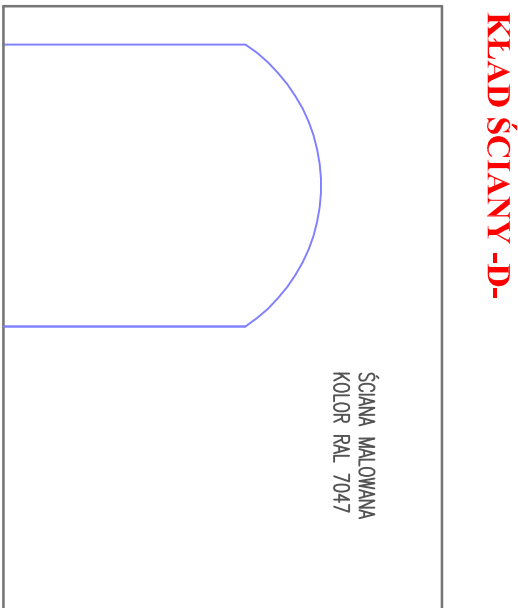
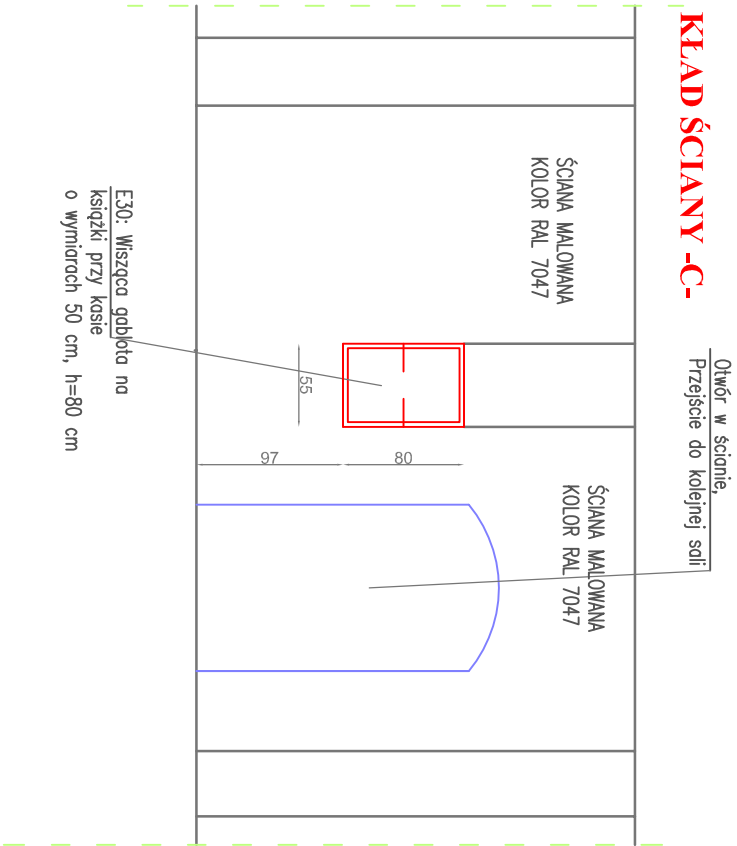
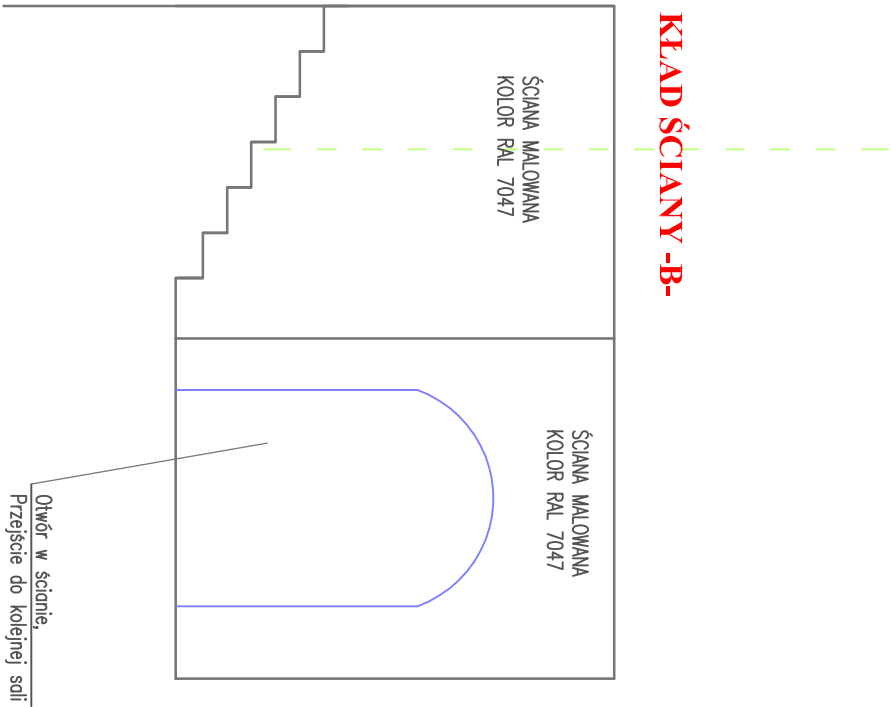
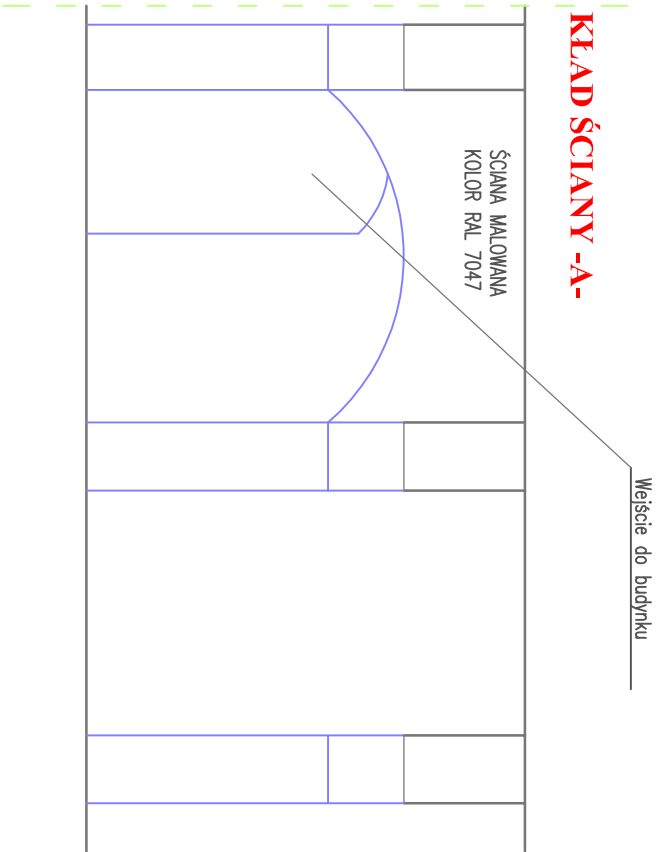


LEGENDA

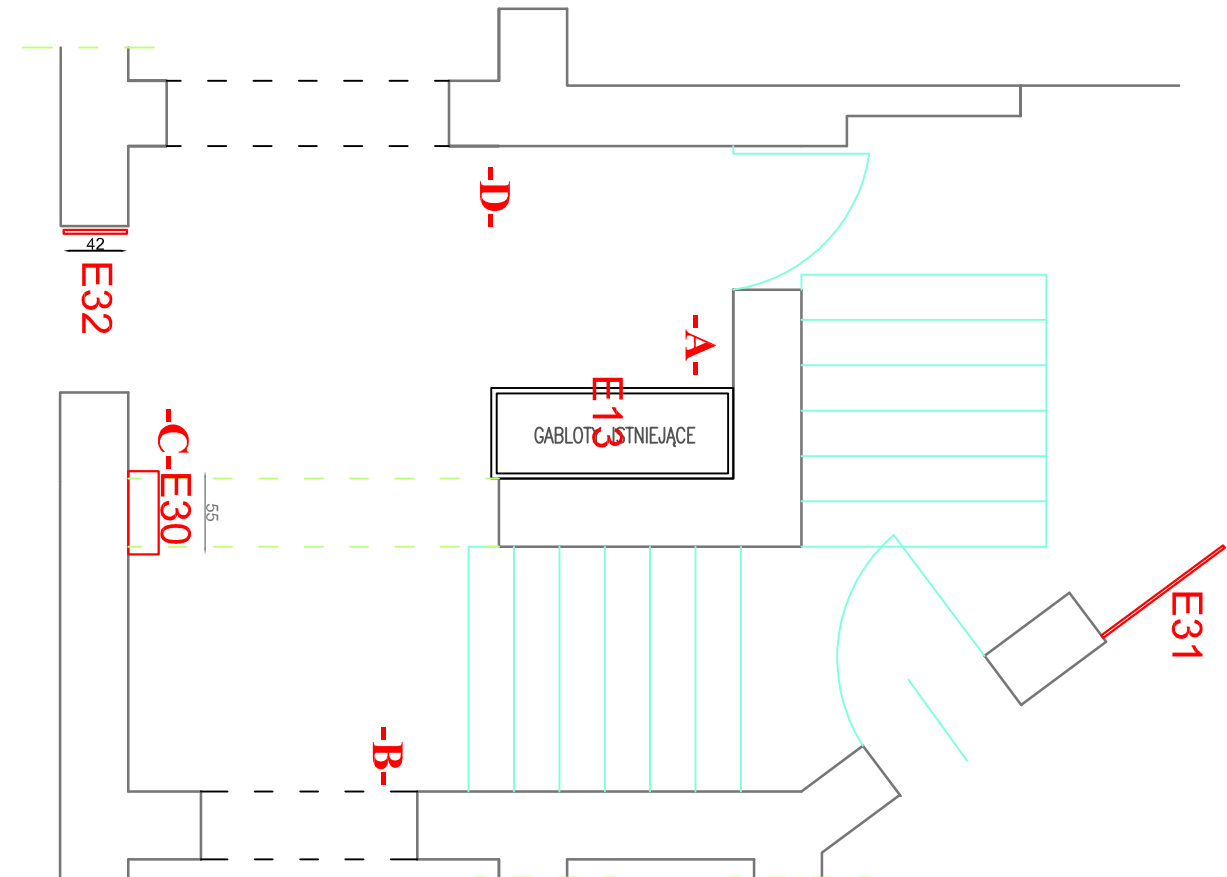
E26 ŚCIANA EKSPOZYCYJNA Z NADRUKIEM GRAFIKI

<p align="center">DS STUDIO DAMIAN SZULC UL. KOMUNY PARYSKIEJ 15D/6 63-400 OSTROW WLKP.</p>		
Temat	Projekt modernizacji wnętrza budynku Muzeum Ziemi Piskiej w Pleszu	skala 1:50
Adres	Muzeum Ziemi Piskiej, Pl. Daszyńskiego 7, 12-200 Pisz	stadium PV
Inwestor	Muzeum Ziemi Piskiej, Pl. Daszyńskiego 7, 12-200 Pisz	data 10.2016
Zespół autorski	mgr inż. arch. Agnieszka Białka Szulc mgr inż. arch. Damian Szulc	rys. A8

PRZESTRZEŃ KASY RZUT POMIESZCZENIA



RZUT POMIESZCZENIA

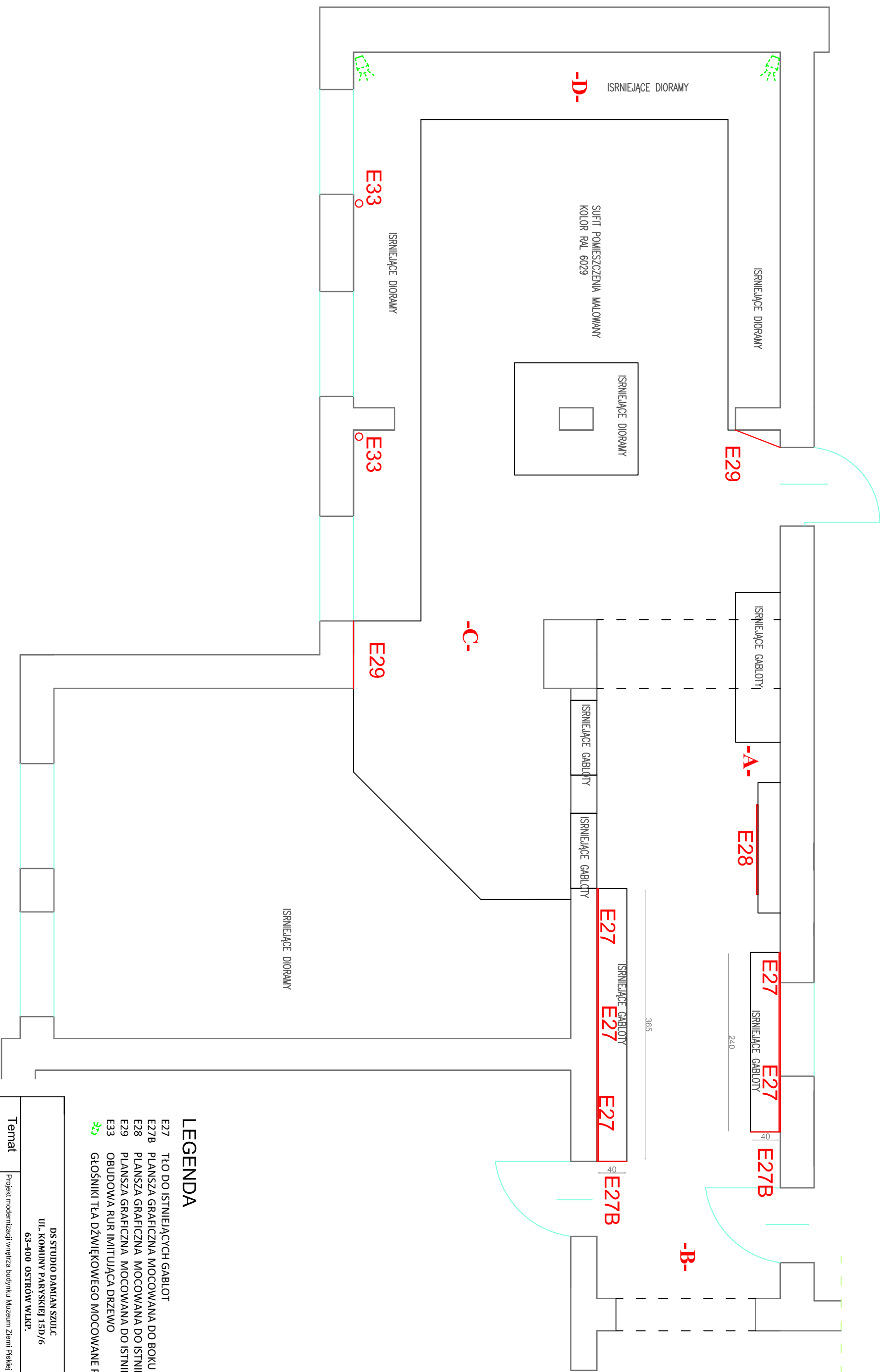


LEGENDA

- E30 WISZĄCA GABLOTA NA KSIĄŻKI
E31 PANEL IDENTYFIKACJI NA ZEWNĄTRZ
E32 PLANSZA Z CENAMI BILETÓW

DS STUDIO DAMIAN SZULC UL. KOMUNY PARYSKIEJ 15D/6 63-400 OSTRÓW WLKP.	
Temat	Projekt modernizacji wnętrza budynku Muzeum Ziemi Piskiej w Pisz
Adres	Muzeum Ziemi Piskiej, Pl. Daszyńskiego 7, 12-200 Pisz
Investor	Muzeum Ziemi Piskiej, Pl. Daszyńskiego 7, 12-200 Pisz
Zespół autorski	mgr inż. arch. Agnieszka Białko Szulc
RZUT I KŁADY ŚCIAN PRZESTRZENI KASY	

MYŚLISTWO RZUT POMIESZCZENIA



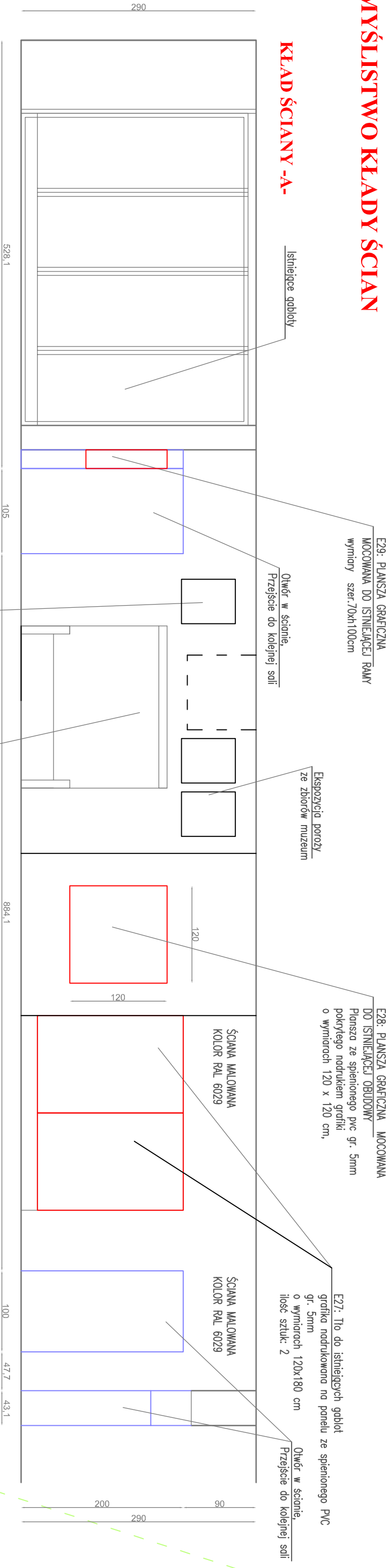
LEGENDA

- E27 TŁO DO ISTNIEJĄCYCH GABLOT
E27B PLANSA GRAFICZNA MOCOWANA DO BOKU GABLOTY
E28 PLANSA GRAFICZNA MOCOWANA DO ISTNIEJĄCEJ OBUDOWY
E29 PLANSA GRAFICZNA MOCOWANA DO ISTNIEJĄCEJ RAMY
E33 OBUDOWA RUR INITUJĄCA DRZEWO
E33b GŁOŚNIKI TŁA DŹWIĘKOWEGO MOCOWANE POD SUFITEM

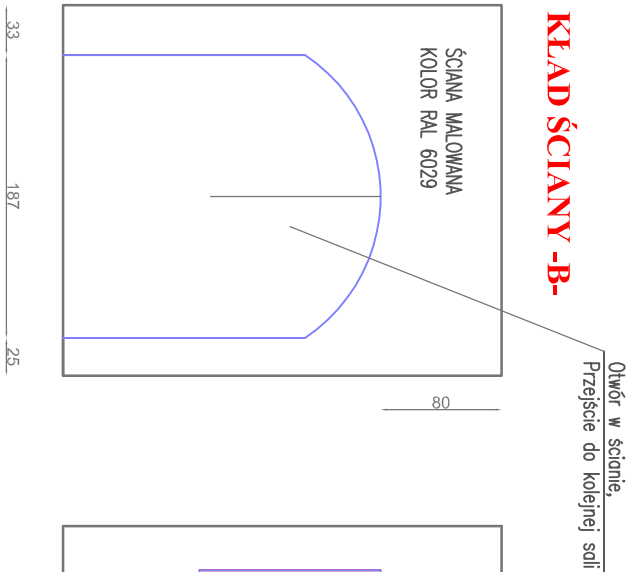
<p align="center">DS STUDIO DAMIAN SZULC UL. KOMUNY PARYSKIEJ 15D/6 63-400 OSTROW WLKP.</p>			
Temat	Projekt modernizacji wnętrza budynku Muzeum Ziemi Piskiej w Piszu	skala 1:50	
Adres	Muzeum Ziemi Piskiej, Pl. Daszyńskiego 7, 12-200 Pisz	stadium PW	
Inwestor	Muzeum Ziemi Piskiej, Pl. Daszyńskiego 7, 12-200 Pisz	data 10.2016	
Zespół autorski	mgr inż. arch. Agnieszka Bianka Szulc mgr inż. arch. Damian Szulc	rys. A10	

MYŚLISTWO KŁADY ŚCIAN

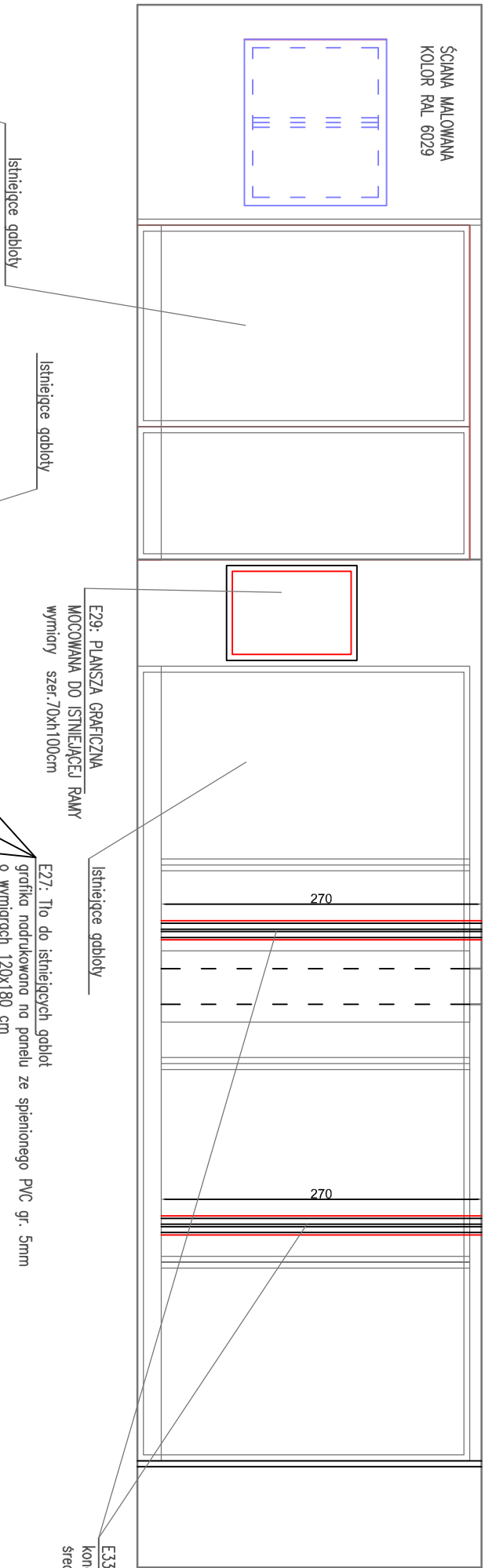
KŁAD ŚCIANY -A-



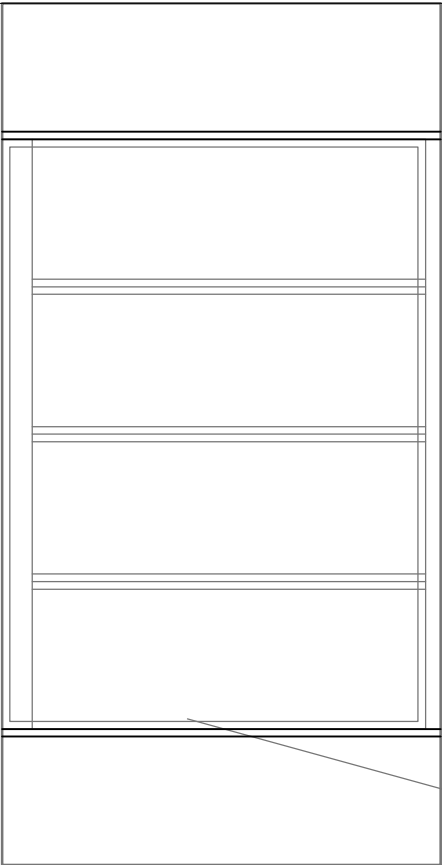
KŁAD ŚCIANY -B-



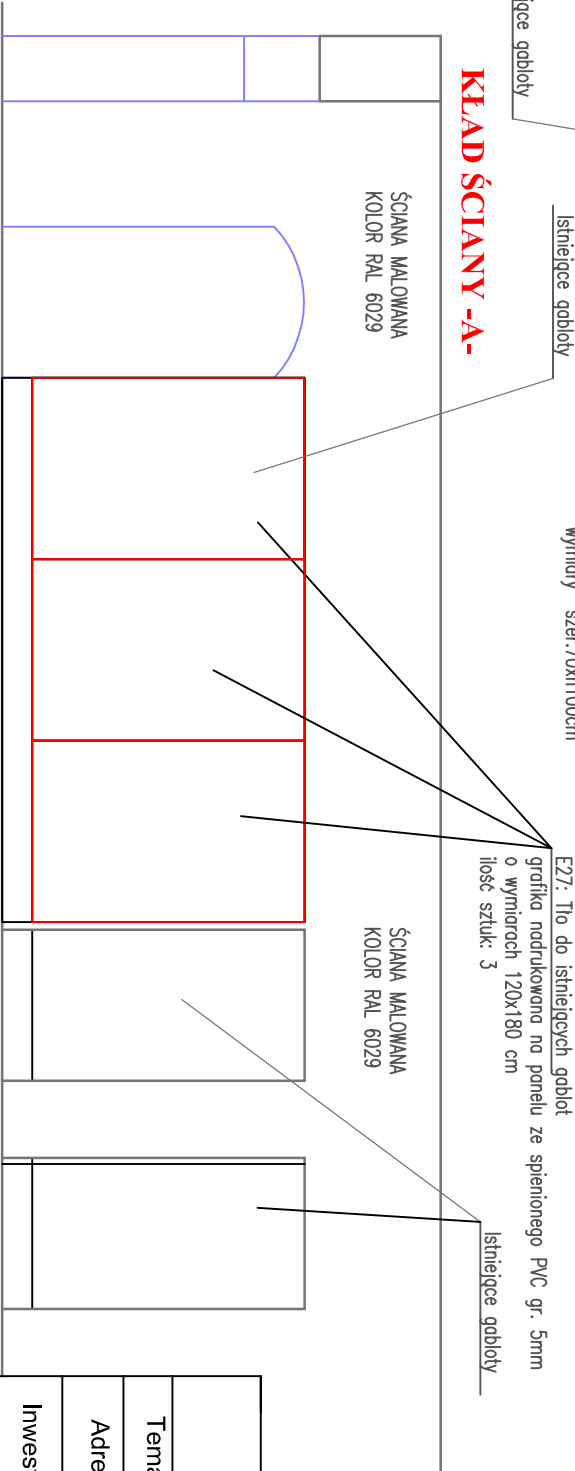
KŁAD ŚCIANY -C-



KŁAD ŚCIANY -D-



KŁAD ŚCIANY -A-



DS STUDIO DAMIAN SZULC UL. KOMUNY PARYSKIEJ 15D/6 63-400 OSTROW Wlkp.			Skala
Temat	Projekt modernizacji wnętrza budynku Muzeum Ziemi Piskiej w Pleszu		1:50
Adres	Muzeum Ziemi Piskiej, Pl. Daszyńskiego 7, 12-200 Pisz		stadium PV
Inwestor	Muzeum Ziemi Piskiej, Pl. Daszyńskiego 7, 12-200 Pisz		data 10.2016
Zespół autorski	mgr inż. arch. Agnieszka Białka Szulc mgr inż. arch. Damian Szulc	ryś.	A11

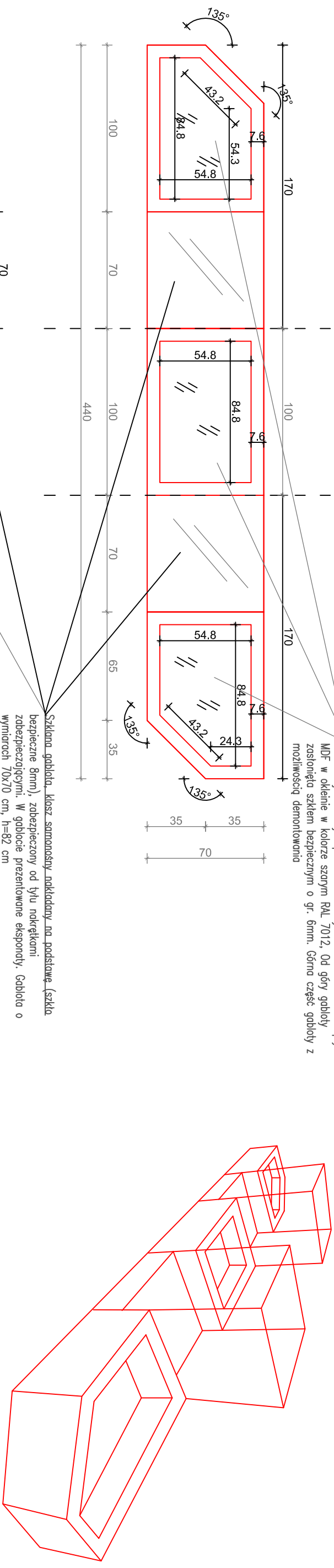
KŁADY ŚCIAN PRZESTRZENI MYŚLISTWO

Widok z góry

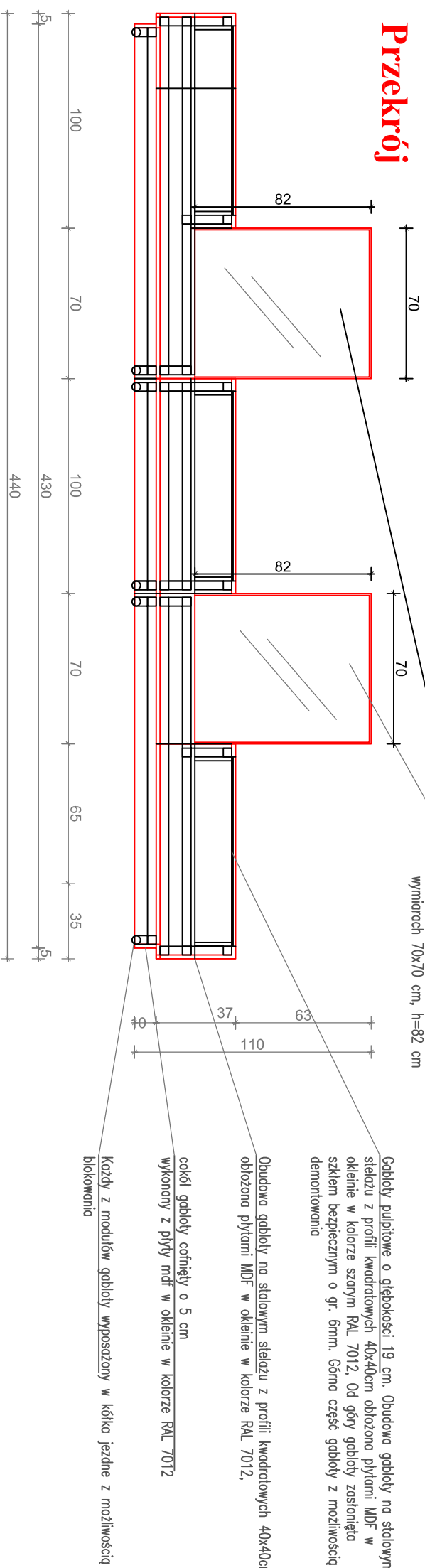
podziel gąbki na 3 niezależne mobilne elementy
każdy z elementów wyposażony w kółka z możliwością blokowania

Gąbrycię papiętę o głębokości 19 cm. Obusową gąbrycę na konstrukcji stalowej z profili kwadratowych 40x40cm obłożoną płytami MDF w okleinie w kolorze szarym RAL 7012. Od góry gąbrycę zastąpioną szkiełkiem bezpiecznym o gr. 6mm. Główną część gąbrycy z możliwością demontowania

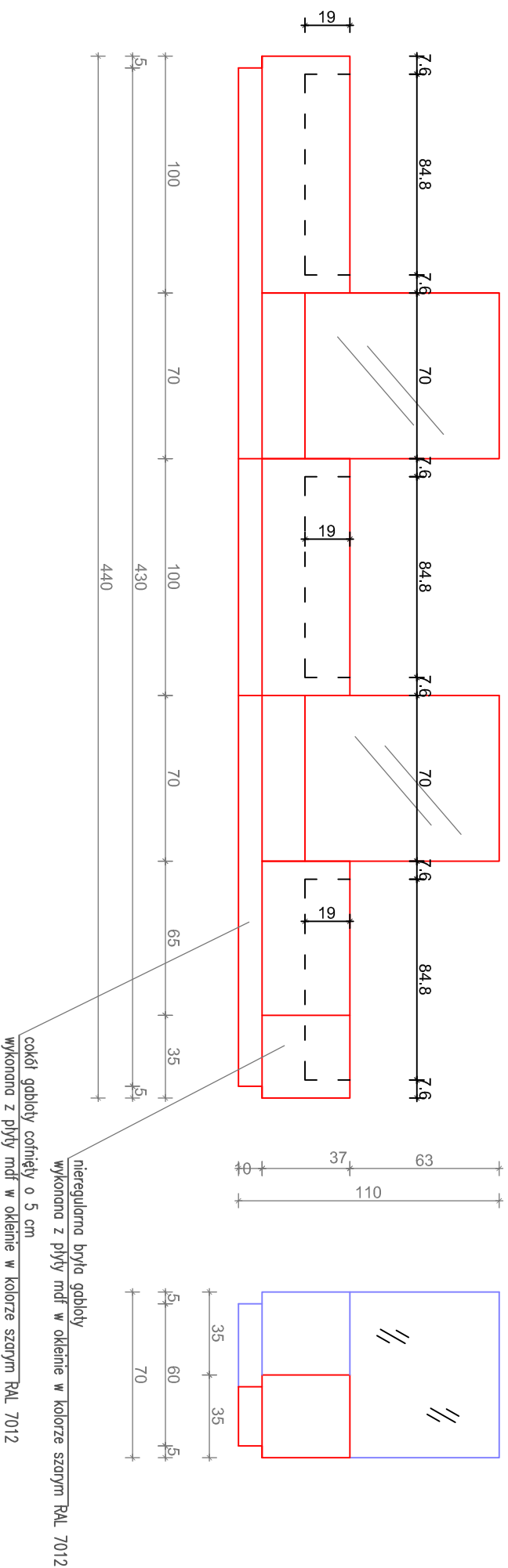
Aksonometria gabloty mobilnej



Przekrój



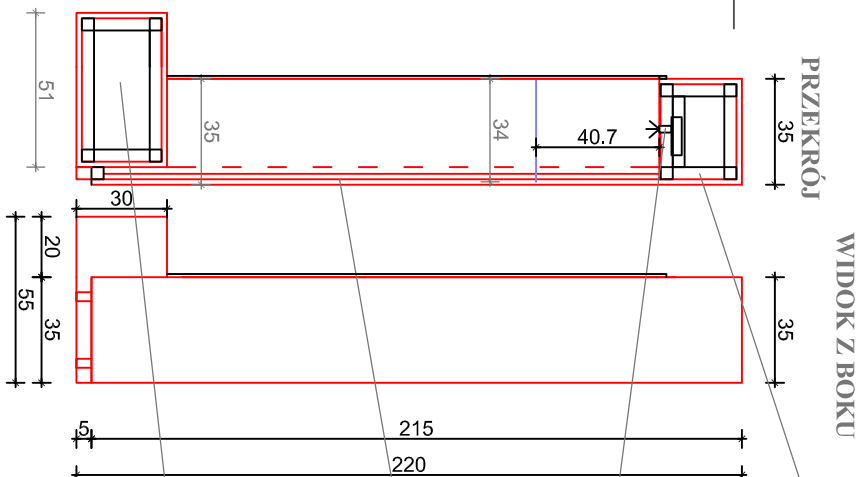
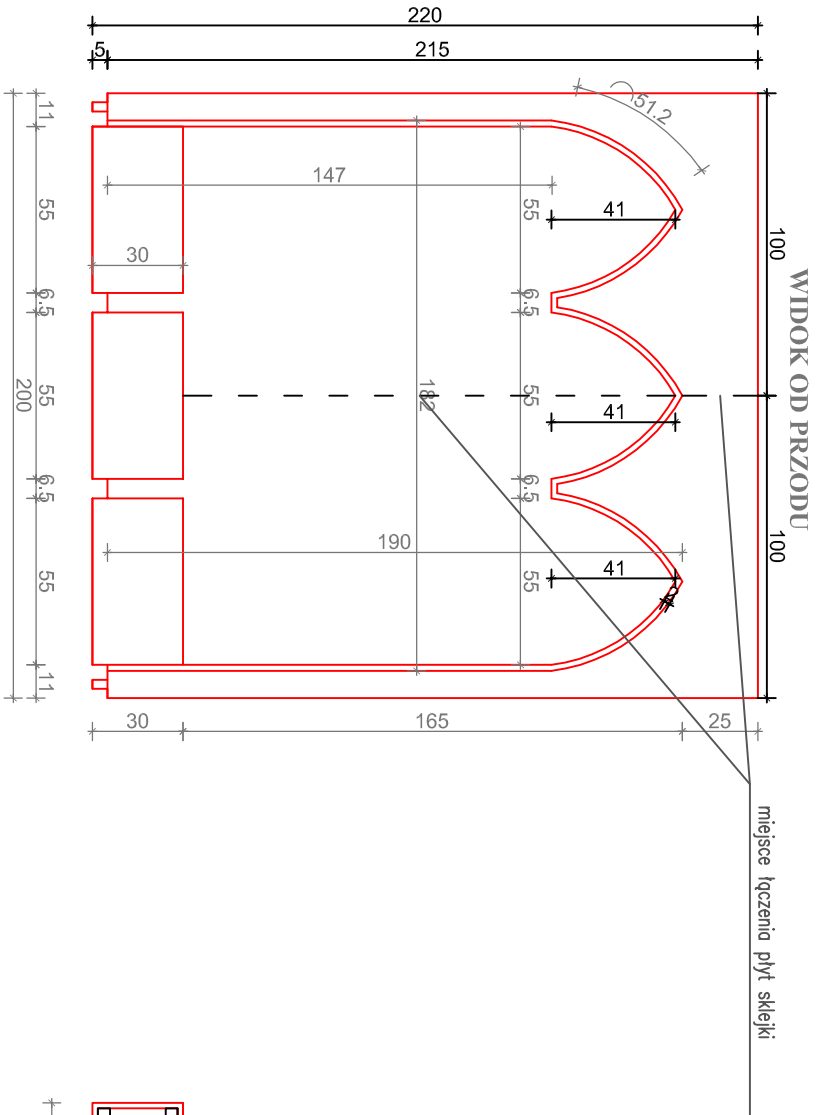
Widok od przodu



Widok od boku

<p align="center">DS STUDIO DAMIAN SZULC UL. KOMUNY PARYSKIEJ 15D/6 63-400 OSTROW WLK.P.</p>		
Temat	Projekt modernizacji wnętrza budynku Muzeum Ziemi Piskiej w Piszcu	
Adres	Muzeum Ziemi Piskiej pl. Daszyńskiego 7, 12-200 Pisz	stadium PW
Inwestor	Muzeum Ziemi Piskiej, pl. Daszyńskiego 7, 12-200 Pisz	deta 10.2016
Zespół autorski	mgr inż. arch. Agnieszka Błancka Szulc mgr inż. arch. Damian Szulc	rys. A12
E2 ZBUDOWA GABLOTOWA MOBILNA		

E9: Ścianka ekspozycyjna z wnękami na rzeźby o wymiarach 35x200 cm, h=220 cm

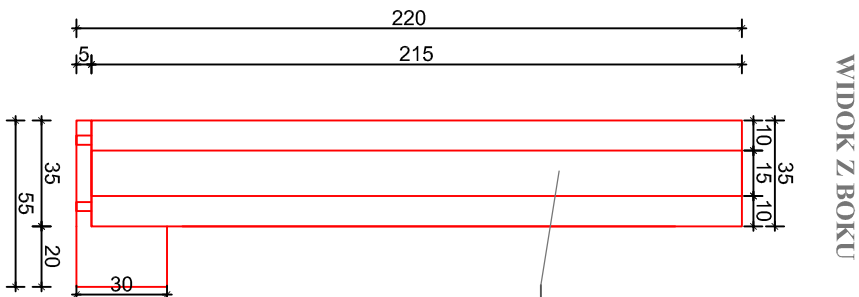


Ścianka ekspozycyjna na stalowej konstrukcji z profili kwadratowych o przekroju 40x40mm.

Oświetlenie led punktowe montowane w kalenicy łuku. Łącznie 3 oprawy świetlne, po jednej dla każdej z rzeźb. Przewody zasilające schowane w obudowie ścianki.

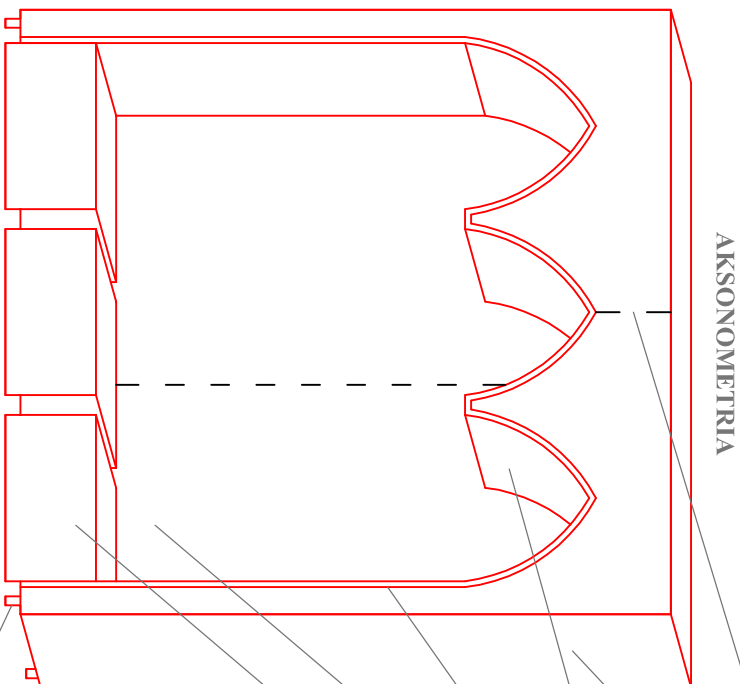
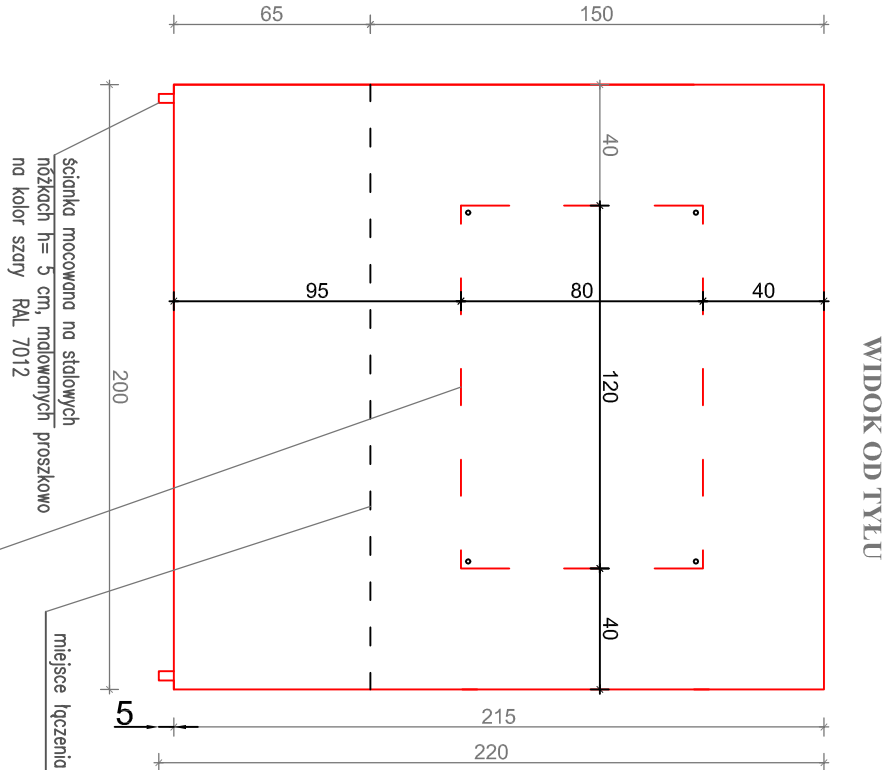
Podwójna płyta ze szkła gr. 2x18mm
Od strony wnętrza malowana na kolor szary RAL 7012
od tyłu zabudowy lakierowana w kolorze naturalnym

podesty na rzeźby wykonane ze szkła malowanej na kolor szary RAL 7012 gr. 18mm na stalowej konstrukcji z profili kwadratowych o przekroju 40x40mm. podesty o wymiarach 550x510 mm, h= 300mm



Boczna płyta ścianki ze szkła gr. 18mm na fragmencie o szerokości 15 cm malowana na kolor szary RAL 7012.

miejsce łączenia płyt szkła



Ścianka ekspozycyjna ze szkła lakierowanej w kolorze naturalnym gr. 18mm na stalowej konstrukcji z profili kwadratowych o przekroju 40x40mm. Ścianka z wnękami na rzeźby, o wymiarach 35x200 cm, h=220cm
Do tylnej płaszczyzny mocowany na dystansach panel z pleksi gr. 5mm, wymiary 80x120cm z nadrukiem grafiki.

elementy gięte wykonane ze szkła lakierowanej w kolorze naturalnym gr. 4mm.

listwa ozdobna gr. 20 mm

Ściana we wnętrzu tworząca tło dla rzeźby wykonana ze szkła malowanej w kolorze szarym RAL 7012 gr. 18mm

podesty na rzeźby wykonane ze szkła malowanej na kolor szary RAL 7012 gr. 18mm na stalowej konstrukcji z profili kwadratowych o przekroju 40x40mm. podesty o wymiarach 550x510 mm, h= 300mm

UWAGA:
WSZYSTKIE ELEMENTY ZE SKŁEJKI NALEŻY ZABEZPIECZYĆ BEZBARWNYM IMPREGNATEM PRZECIWPŁOŻAROWYM.
PROSTOPADŁE PŁYTY ZE SKŁEJKI NA ŁĄCZENIACH NALEŻY DOCIĄĆ POD KĄTEM 45 STOPNI I SKLEIĆ NA BRZEGACH
SYSTEM MOCOWANIA SKŁEJKI DO KONSTRUKCJI STALOWYCH MA BYĆ NIEWIDOCZNY OD PRZODU, NIE DOPUSZCZA SIĘ ROZWIĄZAŃ Z WIDOCZNYMI ŚRUBAMI, SUGEROWANY SYSTEM MIMOŚRODOWY

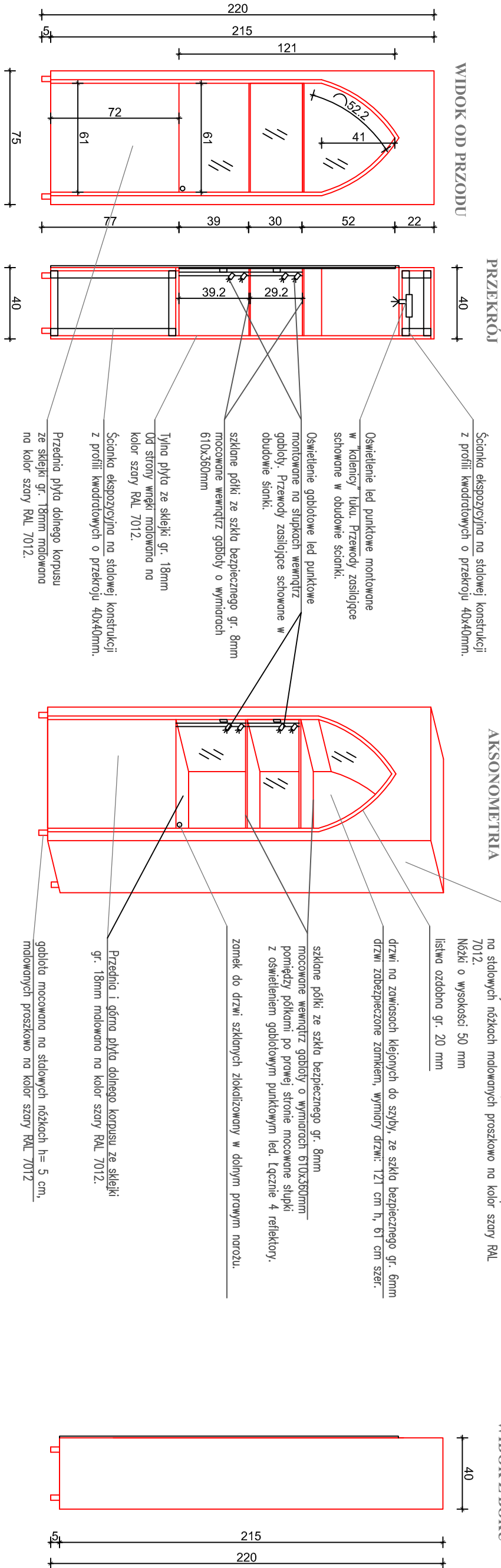
ścianka mocowana na stalowych nożkach h= 3 cm, malowanych proszkowo na kolor szary RAL 7012

miejsce łączenia płyt szkła

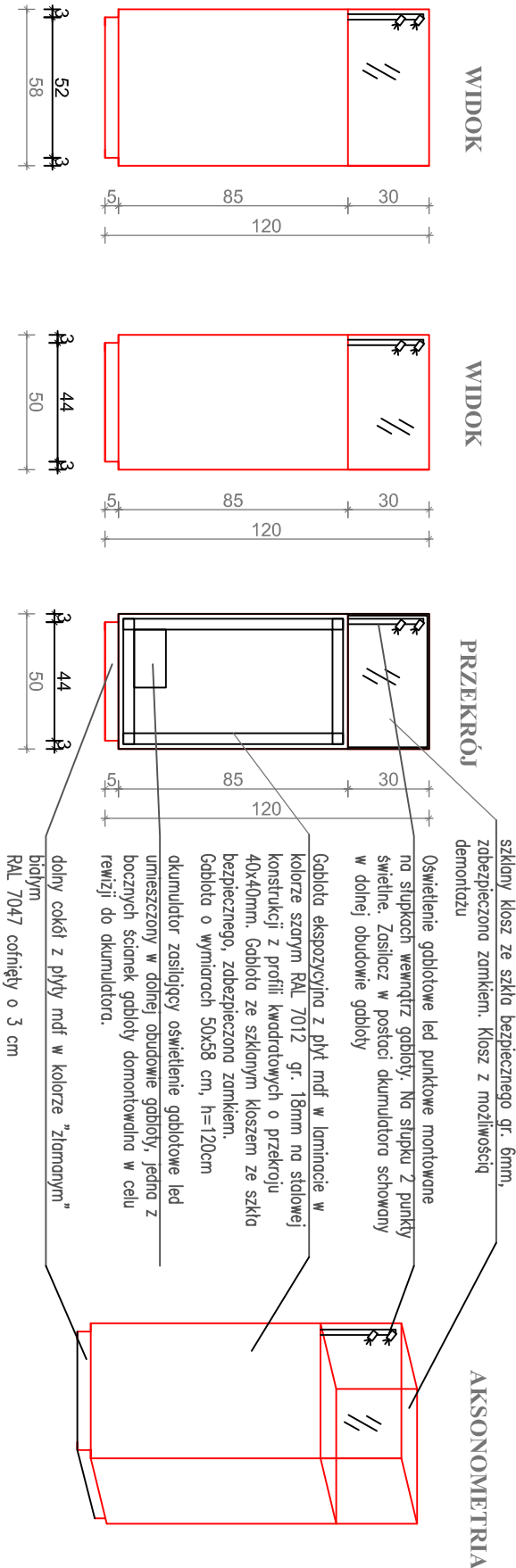
Do tylnej płaszczyzny mocowany na dystansach panel z pleksi gr. 5mm, wymiary 80x120cm z nadrukiem grafiki.

DS STUDIO DAMIAN SZULC UL. KOMUNY PARYSKIEJ 15D/6 63-400 OSTRÓW WLKP.			Temat	Projekt modernizacji wnętrza budynku Muzeum Ziemi Piskiej w Piszu	Skala
			Adres	Muzeum Ziemi Piskiej, Pl. Daszyńskiego 7, 12-200 Pisz	1:25
			Inwestor	Muzeum Ziemi Piskiej, Pl. Daszyńskiego 7, 12-200 Pisz	stadium Pw
			Zespół autorski	mgr inż. arch. Agnieszka Bionka Szulc mgr inż. arch. Damian Szulc	rys. A13
E9 ŚCIANA EKSPOZYCYJNA Z WNĘKAMI NA RZEŻBY			10.2016		

E7: Gablota na ekspozaty "religia" z drzwiczkami ze szkła bezpiecznego otwierane na zawiasie



E11 Gablota pulpitowa na ekspozaty

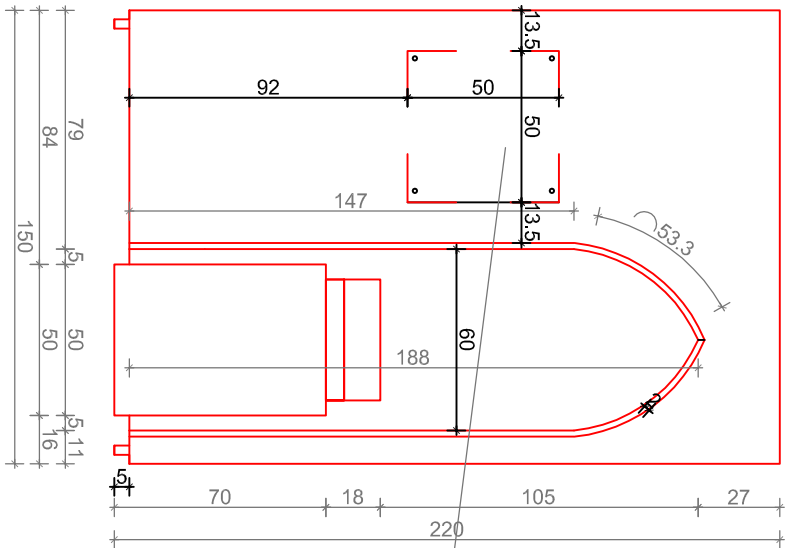


szklany klosz ze szkła bezpiecznego gr. 6mm, zabezpieczona zamkiem. Klosz z możliwością demontażu

DS STUDIO DAMIAN SZULC UL. KOMUNY PARYSKIEJ 15D/6 63-400 OSTRÓW WLKP.			Skala
Temat	Projekt modernizacji wnętrza budynku Muzeum Ziemi Piskiej w Pleszu		1:25
Adres	Muzeum Ziemi Piskiej, Pl. Daszyńskiego 7, 12-200 Pisz		stadium Pw
Inwestor	Muzeum Ziemi Piskiej, Pl. Daszyńskiego 7, 12-200 Pisz		data 10.2016
Zespół autorski	mgr inż. arch. Agnieszka Bionka Szulc mgr inż. arch. Damian Szulc	rys.	A14
E7 GABLOTA NA EKSPONATY-RELIGIA E11 GABLOTY PULPITOWE NA EKSPONATY			

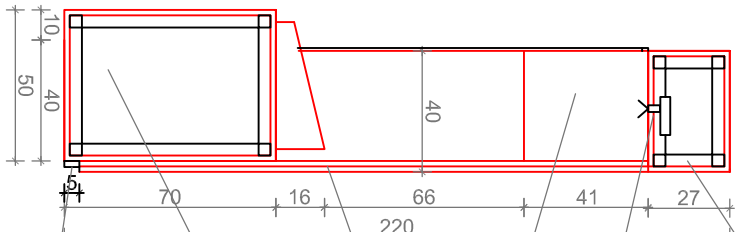
E10 Ścianka ekspozycyjna z podestem na macewę

WIDOK OD PRZODU



Do płaszczyzny mocowany na dystansach panel z pleksi gr. 5mm, wymiary 50x50cm z nadrukiem grafiki.

PRZEKRÓJ



Ścianka ekspozycyjna na stalowej konstrukcji z profili kwadratowych o przekroju 40x40mm.

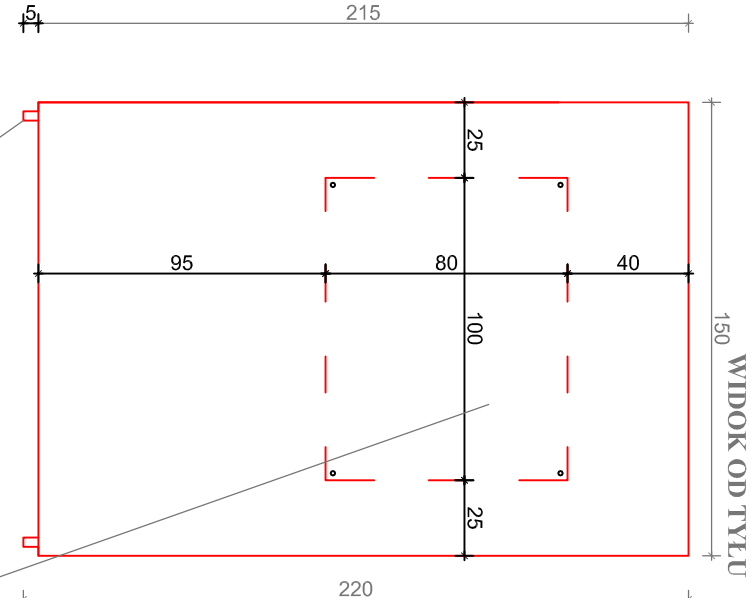
Oświetlenie led punktowe montowane w "koleńcy" tuku. Przewody zasilające schowane w obudowie ścianki. elementy gięte wykonane ze szkeli lakierowanej w kolorze naturalnym gr. 4mm.

Podwójna płyta ze szkeli gr. 2x18mm. Od strony wnętrza malowana na kolor szary RAL 7012 od tyłu zabudowy lakierowana w kolorze naturalnym

podesty na macewę wykonane ze szkeli malowanej na kolor szary RAL 7012 gr. 18mm na stalowej konstrukcji z profili kwadratowych o przekroju 40x40mm. podesty o wymiarach 50x50cm, h= 70 cm, podest wzmocniony konstrukcyjne do nośności min. 50 kg

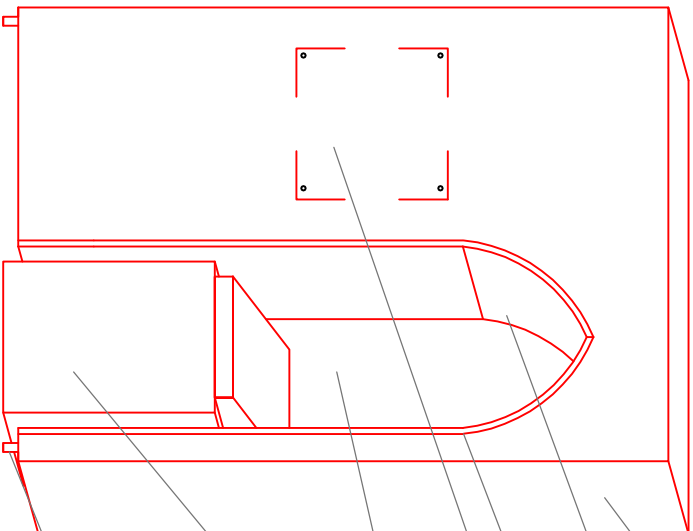
ścianka mocowana na stalowych nożkach h= 5 cm, malowanych proszkowo na kolor szary RAL 7012

AKSONOMETRIA



ścianka mocowana na stalowych nożkach h= 5 cm, malowanych proszkowo na kolor szary RAL 7012

Do tylnej płaszczyzny mocowany na dystansach panel z pleksi gr. 5mm, wymiary 80x100cm z nadrukiem grafiki.



Ścianka ekspozycyjna ze szkeli lakierowanej w kolorze naturalnym gr. 18mm na stalowej konstrukcji z profili kwadratowych o przekroju 40x40mm. Ścianka o wymiarach 40x150 cm, h=220cm, z podestem na macewę o wymiarach 50x50 cm, h=70cm. Do tylnej płaszczyzny mocowany na dystansach panel z pleksi gr. 5mm, wymiary 80x100cm z nadrukiem grafiki.

elementy gięte wykonane ze szkeli lakierowanej w kolorze naturalnym gr. 4mm.

listwa ozdobna gr. 20 mm

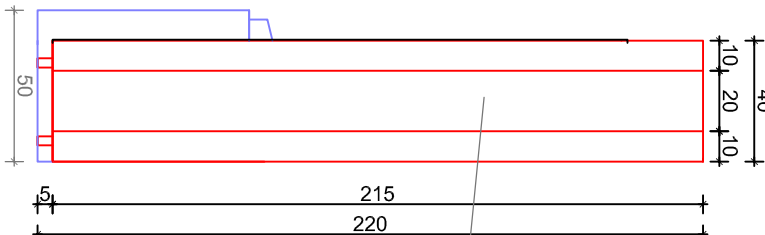
Do płaszczyzny mocowany na dystansach panel z pleksi gr. 5mm, wymiary 50x50cm z nadrukiem grafiki.

Ściana we wnętrzu tworząca tło dla macewy wykonana ze szkeli malowanej w kolorze szarym RAL 7012 gr. 18mm

podesty na macewę wykonane ze szkeli malowanej na kolor szary RAL 7012 gr. 18mm na stalowej konstrukcji z profili kwadratowych o przekroju 40x40mm. podesty o wymiarach 50x50cm, h= 70 cm, podest wzmocniony konstrukcyjnie do nośności min. 50 kg

ścianka mocowana na stalowych nożkach h= 5 cm, malowanych proszkowo na kolor grafiowy RAL 7012

WIDOK Z BOKU



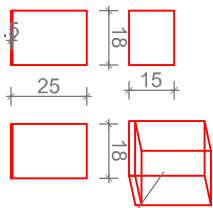
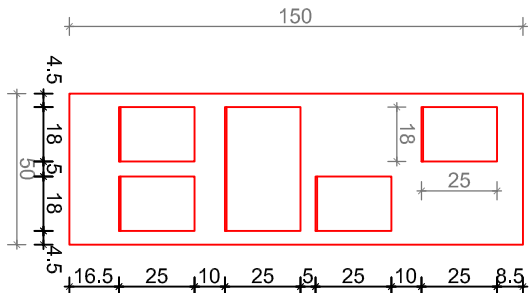
Boczna płyta ścianki ze szkeli gr. 18mm na fragmencie o szerokości 20 cm malowana na kolor szary RAL 7012.

UWAGA:

WSZYSTKIE ELEMENTY ZE SKLEJKI NALEŻY ZABEZPIECZYĆ BEZBARWNYM IMPREGNATEM PRZECIWOPOŻAROWYM. PROSTOPADŁE PŁYTY ZE SKLEJKI NA ŁĄCZENIACH NALEŻY DOCIĄĆ POD KĄTEM 45 STOPNI I SKLEIĆ NA BRZEGACH SYSTEM MOCOWANIA SKLEJKI DO KONSTRUKCJI STAŁOWYCH MA BYĆ NIEWIDOCZNY OD PRZODU, NIE DOPUSZCZA SIĘ ROZWIĄZAŃ Z WIDOCZNYMI ŚRUBAMI, SUGEROWANY SYSTEM MIMOŚRÓDOWY

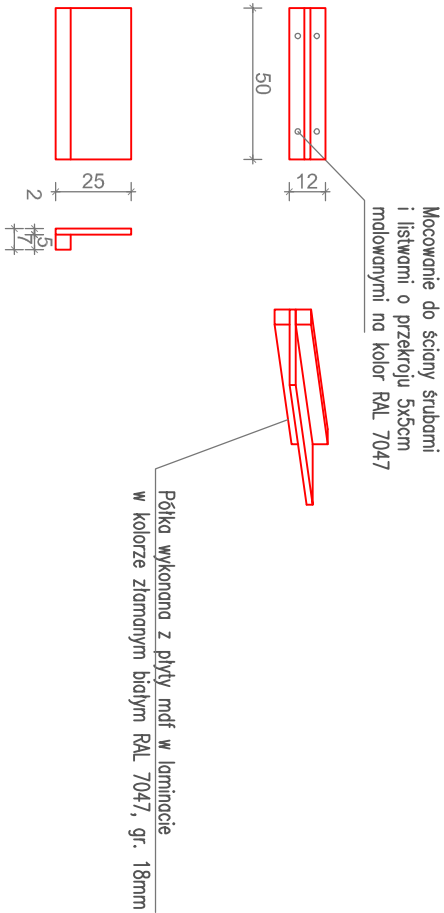
DS STUDIO DAMIAN SZULC UL. KOMUNY PARYSKIEJ 15D/6 63-400 OSTRÓW WLKP.		
Temat	Projekt modernizacji wnętrza budynku Muzeum Ziemi Piskiej w Piszu	skala 1:25
Adres	Muzeum Ziemi Piskiej, Pl. Daszyńskiego 7, 12-200 Pisz	stadium PwV
Inwestor	Muzeum Ziemi Piskiej, Pl. Daszyńskiego 7, 12-200 Pisz	data 10.2016
Zespół autorski	mgr inż. arch. Agnieszka Bionka Szulc mgr inż. arch. Damian Szulc	rys. A15
E10 ŚCIANA EKSPOZYCYJNA Z PODESTEM NA MACEWĘ		

E18: Gablota ze szkła
mocowana do ściany 10 szt.



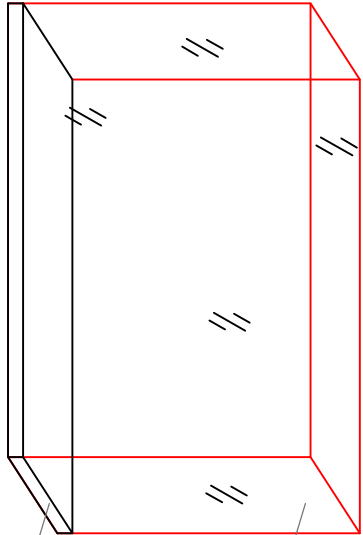
Szklane kufki samonośne mocowane na stałe do podstawy (szkło bezpieczne 4mm), kufki bez tylnej ścianki. Podstawa wykonana z blachy gr. 5mm malowanej proszkowo na kolor złoty RAL 7047. Kufki mocowane do płaszy ze sklejek, mocowanie za pomocą płaskowników stalowych malowanych proszkowo na kolor złoty RAL 7047. Podstawa nakładana na płaskownik i od dołu przykręcana śrubami. W kufkach prezentowane drewniane figuiki ze zbiorów inwestora.

E19: Półka na eksponaty
mocowana do ściany



E23: Szklana gablota na modele ryb

AKSONOMETRIA



Szklana gablota, klosz samonośny nakładany na podstawę (szkło bezpieczne 8mm), zabezpieczony od tyłu nakrętkami zabezpieczającymi. W gablocie prezentowane modele ryb ze zbiorów inwestora szt. 10, modele prezentowane na podstawkach z pleksi i słupach z pleksi o wysokości 80cm. Gablota o wymiarach 30x150 cm, h=100 cm

Podstawa o wysokości 5 cm, na stalowym stelażu z profili kwadratowych 40x40cm obłożona płytami MDF w laminacie w kolorze złotym RAL 7047, podstawa na stałe przykręcona do podestu ekspozycyjnego.

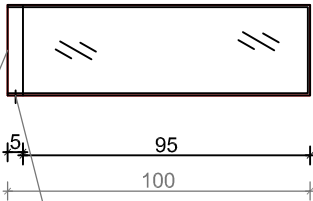
RZUT



150

30

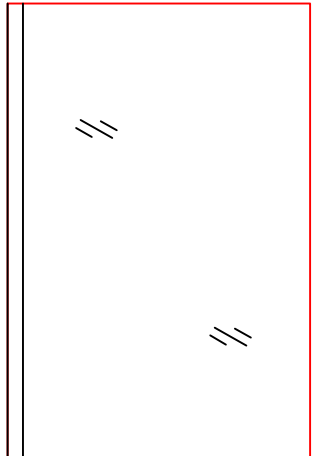
PRZEMÓJ



95

100

WIDOK OD PRZODU



95

100

Szklana gablota, klosz samonośny nakładany na podstawę (szkło bezpieczne 8mm), zabezpieczony od tyłu nakrętkami zabezpieczającymi.

Podstawa o wysokości 5 cm, na stalowym stelażu z profili kwadratowych 40x40cm obłożona płytami MDF w laminacie w kolorze złotym RAL 7047, podstawa na stałe przykręcona do podestu ekspozycyjnego.

DS STUDIO DAMIAN SZULC UL. KOMUNY PARYSKIEJ 15D/6 63-400 OSTROW WLKP.			
Temat	Projekt modernizacji wnętrza budynku Muzeum Ziemi Piskiej w Pisz		skala 1:25
Adres	Muzeum Ziemi Piskiej, Pl. Daszyńskiego 7, 12-200 Pisz		stadium Pv
Inwestor	Muzeum Ziemi Piskiej, Pl. Daszyńskiego 7, 12-200 Pisz		data 10.2016
Zespół autorski	mgr inż. arch. Agnieszka Białko Szulc mgr inż. arch. Damian Szulc		rys. A16
E18 GABLOTA ZE SZKŁA MOCOWANE DO PLANSZY			
E19 PÓŁKI NA EKSPONATY MOCOWANE DO ŚCIANY			
E23 SZKLANA GABLOTA NA MODELE RYB			

STREFA WEJŚCIA



DS STUDIO DAMIAN SZULC UL. KOMUNY PARYSKIEJ 15D/6 63-400 OSTRÓW WLKP.			
Temat	Projekt modernizacji wnętrza budynku Muzeum Ziemi Piskiej w Pisz		skala -
Adres	Muzeum Ziemi Piskiej, Pl. Daszyńskiego 7, 12-200 Pisz	stadium konceptcja	
Inwestor	Muzeum Ziemi Piskiej, Pl. Daszyńskiego 7, 12-200 Pisz	data 10.2016	
Zespół autorski	mgr inż. arch. Agnieszka Bionka Szulc mgr inż. arch. Damian Szulc		rys. A17
WIZUALIZACJE			

SALA ARCHEOLOGICZNA



DS STUDIO DAMIAN SZULC UL. KOMUNY PARYSKIEJ 15D/6 63-400 OSTRÓW WLKP.			
Temat	Projekt modernizacji wnętrza budynku Muzeum Ziemi Piskiej w Pisz	Skala	-
Adres	Muzeum Ziemi Piskiej, Pl. Daszyńskiego 7, 12-200 Pisz	stadium konceptcja	
Inwestor	Muzeum Ziemi Piskiej, Pl. Daszyńskiego 7, 12-200 Pisz	data	10.2016
Zespół autorski	mgr inż. arch. Agnieszka Bionka Szulc mgr inż. arch. Damian Szulc	rys. A18	
WIZUALIZACJE			

SALA ARCHEOLOGICZNA



DS STUDIO DAMIAN SZULC UL. KOMUNY PARYSKIEJ 15D/6 63-400 OSTRÓW WLKP.			
Temat	Projekt modernizacji wnętrza budynku Muzeum Ziemi Piskiej w Pisz		skala -
Adres	Muzeum Ziemi Piskiej, Pl. Daszyńskiego 7, 12-200 Pisz	stadium konceptcja	
Inwestor	Muzeum Ziemi Piskiej, Pl. Daszyńskiego 7, 12-200 Pisz	data 10.2016	
Zespół autorski	mgr inż. arch. Agnieszka Bionka Szulc mgr inż. arch. Damian Szulc	rys. A19	
WIZUALIZACJE			

SALA HISTORYCZNA



<div>DS STUDIO DAMIAN SZULC</div> <div>UL. KOMUNY PARYSKIEJ 15D/6</div> <div>63-400 OSTRÓW WLKP.</div>			
Temat	Projekt modernizacji wnętrza budynku Muzeum Ziemi Piskiej w Pisz	Skala	-
Adres	Muzeum Ziemi Piskiej, Pl. Daszyńskiego 7, 12-200 Pisz	stadium konceptcja	
Inwestor	Muzeum Ziemi Piskiej, Pl. Daszyńskiego 7, 12-200 Pisz	data	10.2016
Zespół autorski	mgr inż. arch. Agnieszka Bionka Szulc mgr inż. arch. Damian Szulc	rys. A20	
WIZUALIZACJE			

SALA HISTORYCZNA



<p align="center">DS STUDIO DAMIAN SZULC UL. KOMUNY PARYSKIEJ 15D /6 63-400 OSTRÓW WLKP.</p>		
Temat	Projekt modernizacji wnętrza budynku Muzeum Ziemi Piskiej w Pleszu	skala -
Adres	Muzeum Ziemi Piskiej, Pl. Daszyńskiego 7, 12-200 Pisz	stadium konceptcja
Inwestor	Muzeum Ziemi Piskiej, Pl. Daszyńskiego 7, 12-200 Pisz	data 10.2016
Zespół autorski	mgr inż. arch. Agnieszka Białka Szulc mgr inż. arch. Damian Szulc	rys. A21

SALA ETNOGRAFICZNA



DS STUDIO DAMIAN SZULC UL. KOMUNY PARYSKIEJ 15D/6 63-400 OSTROW WLKP.				
Temat	Projekt modernizacji wnętrza budynku Muzeum Ziemi Piskiej w Pisz			skala -
Adres	Muzeum Ziemi Piskiej, Pl. Daszyńskiego 7, 12-200 Pisz			stadium konceptcja
Inwestor	Muzeum Ziemi Piskiej, Pl. Daszyńskiego 7, 12-200 Pisz			data 10.2016
Zespół autorski	mgr inż. arch. Agnieszka Bionka Szulc mgr inż. arch. Damian Szulc			rys. A22
WIZUALIZACJE				

STREFA PRL



DS STUDIO DAMIAN SZULC UL. KOMUNY PARYSKIEJ 15D/6 63-400 OSTRÓW WLKP.				
Temat	Projekt modernizacji wnętrza budynku Muzeum Ziemi Piskiej w Pisz			Skala -
Adres	Muzeum Ziemi Piskiej, Pl. Daszyńskiego 7, 12-200 Pisz			stadium konceptcja
Inwestor	Muzeum Ziemi Piskiej, Pl. Daszyńskiego 7, 12-200 Pisz			data 10.2016
Zespół autorski	mgr inż. arch. Agnieszka Bionka Szulc mgr inż. arch. Damian Szulc			rys. A23
WIZUALIZACJE				